


Kalvosarjan käyttö

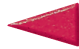

Tervetuloa käyttämään Excel 2000:n käyttöä esittelevää pdf-kalvosarjaa!

Siirry ensin Koko näyttö -tilaan valitsemalla **View/Full Screen** ja käytä liikkumiseen sivun alareunassa olevia painikkeita. Takaisin normaalinäyttöön pääset **Esc**-näppäimellä.

Sisällysluettelosivulle pääset -painikkeella.

Sisällysluettelossa kalvojen otsikot ovat **sinisellä** merkittyjä linkkejä, joita napsauttamalla pääset suoraan ko. sivuille. Kalvosarjassa on numeroitujen pääsivujen lisäksi alasivuja, joille pääset napsauttamalla pääsivuilla olevia sinisiä **teksitilinkkejä**.

Alasivuilta pääset takaisin pääsivulle -painikkeella.

Sivulta toiselle pääset liikkumaan myös  -painikkeilla. Pääsivuilla painikkeet tuovat näkyviin edellisen tai seuraavan pääsivun, alasivuilla edellisen tai seuraavan samaan pääsivuun liittyvän alasivun. Kun jokin painike näkyy harmaana, se ei ole siinä tilanteessa käytettävissä.

Koko näyttö -tilassakin voit zoomata hiirellä vetämällä, kun painat samalla näppäinyhdistelmää **Ctrl+Välilyöntinäppäin**. Takaisin koko sivun näyttöön pääset näppäinyhdistelmällä **Ctrl+0**.



Sisällysluettelo

Kalvosarjan käyttö

1. Mitä tehdä Excel 2000:lla?
2. Excelin käynnistystapoja
3. Näppäinkomentoryhmät
4. Ohje-toiminto
5. Taulukon luominen
6. Tallenna nimellä -ikkuna
7. Avaa-ikkuna
8. Taulukon muotoilu
9. Leikepöydän käyttö
10. Summa-funktion käyttö
11. Suora viittaus
12. Funktiot ja aluevalinta

13. Tulostusotsikot

14. Kaavion osat

15. Kuvakaavio

16. Viittaus toiseen taulukkoon

17. Kolmiulotteinen solualue

18. Linkitys sovellusten välillä

19. Solujen nimeäminen

20. Tiedot/Lajittele

21. Pikasuodatus

22. Erikoissuodatus

23. Pivot-tili

24. Pivot-kaavio

25. Makrot



Mitä tehdä Excel 2000:lla?

Microsoft Excel - lainat

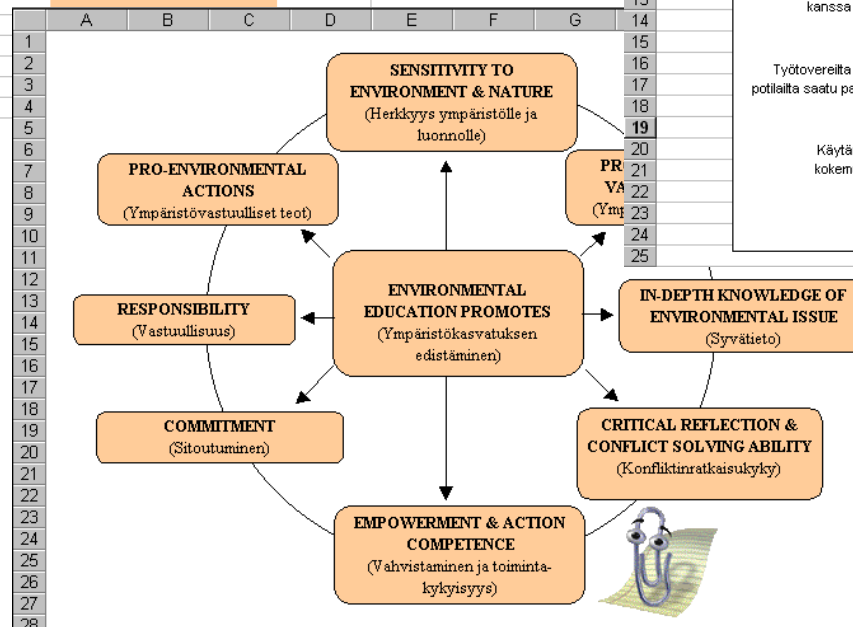
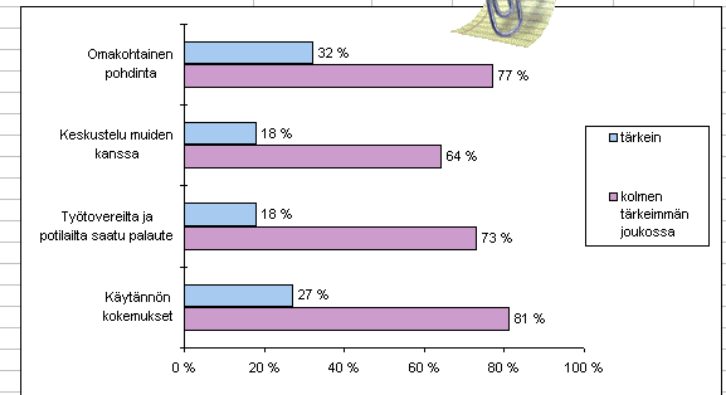
Tiedosto Muokkaa Näytä Lisää Muotoile Työkalut Tiedot Ikkuna Ohje

E6 =SUMMA(C6:D6)

	B	C	D	E	F	G	H
1							
2	LAINALUETTELO 30.6.1999						
3							
4	Jäljellä mk	Lyhennys mk	Korko mk	Yhteensä mk		HUOM!	
5							
6	3 101	574	233	807			
7	159 450	29 498	11 959				
8	1 128	209	85				
9	5 986	1 107	449				
10	1 669	309	125				
11	1 292	239	97				
12	24 900	4 607	1 868				
13							
14							
15							

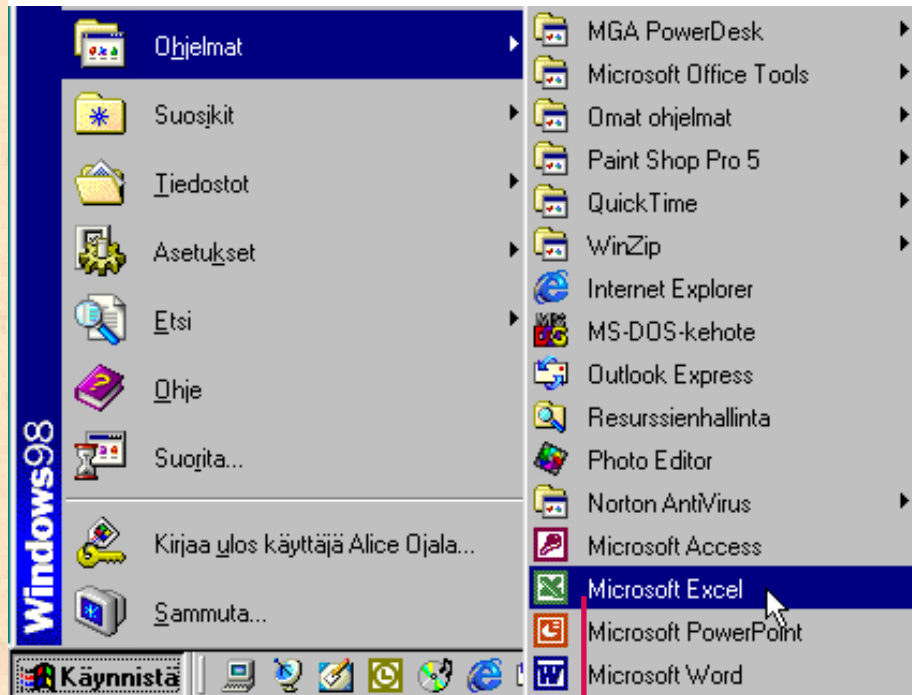
Maksetaan kokonaan 31.12.

	A	B	C	D	E	F
1		kolmen tärkeimmän joukossa	tärkein			
2	Käytännön kokemukset	81 %	27 %			
3	Työtovereilta ja potilailta saatu palaute	73 %	18 %			
4	Keskustelu muiden kanssa	64 %	18 %			
5	Omaakohtainen pohdinta	77 %	32 %			
6						
7						
8						
9						
10						
11						
12						
13						
14						
15						
16						
17						
18						
19						
20						
21						
22						
23						
24						
25						



Excelin käynnistystapoja

2



Käynnistä-valikko



Pikakuvakkeet

Nimi	Koko	Tyyppi
ampujat.xls	31 kt	Microsoft Excel -taulukko
ampujat_eräluett.xls	18 kt	Microsoft Excel -taulukko
ampujat_tulos.xls	76 kt	Microsoft Excel -taulukko
Annali97.xls	18 kt	Microsoft Excel -taulukko



Asiakirja- ja pikakuvakkeet Resurssienhallinnassa ja työpöydällä



Näppäinkomentoryhmät

3

Työkirjassa ja laskentataulukossa
siirtyminen ja vierittäminen

Tietojen kirjoittaminen
laskentataulukkoon

Solujen, sarakkeiden ja rivien valinnat

Laskentataulukon sisältämien tietojen
muotoilu ja muokkaaminen

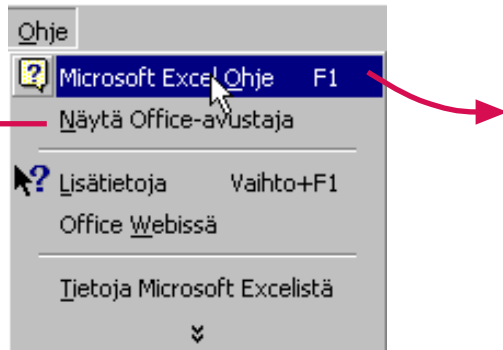
Muita näppäinyhdistelmiä



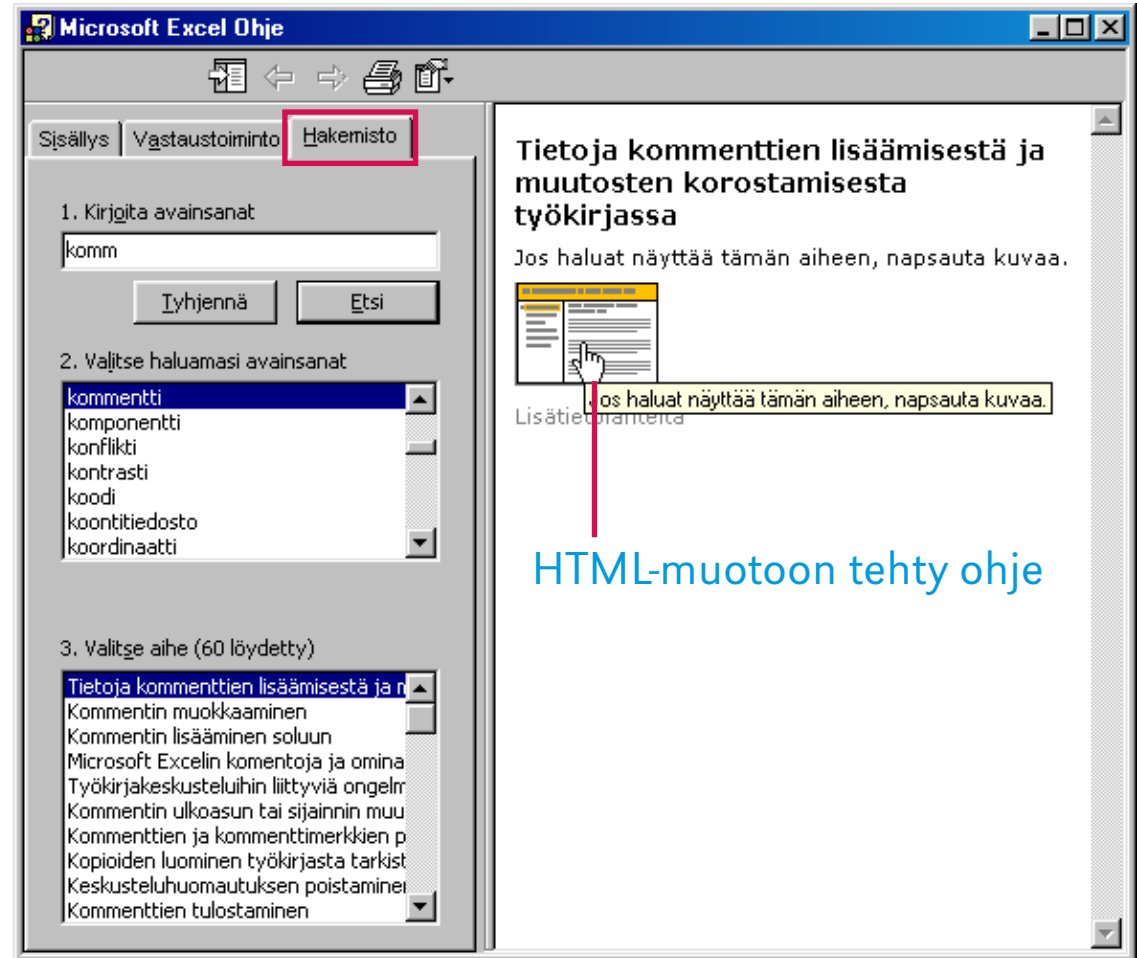
Ohje-toiminto

4

Office-avustajan
käyttöönotto



1. Kirjoita avainsana/-sanat.
2. Avainsanaluettelo siirtyy ko. kohtaan kirjoittamisen aikana. Sanan voi poimia luettelosta.
3. Valitse aihe luettelosta napsauttamalla, niin ohje avautuu oikeanpuoleiseen ikkunaan.



HTML-muotoon tehty ohje



Taulukon luominen

5

Solualueet

Tietojen kirjoittaminen

	A	B	C	D	E
1	Suomessa myydyin kotimaisen taiteen 10 kalleinta				
2	Lähde: Taloustaito 4/2000				
3					
4	Tekijä	Työn nimi	Hinta milj. mk	Myyntipaikka	
5	Albert Edelfelt	Ompelijattaret	2,8	Bukowski-Hörhammer	
6	Albert Edelfelt	Mansikoita	2,55	Hagestam	
7	Helene Schjerfbeck	Suru	2,2	Bukowski-Hörhammer	
8	F. von Wright	Metso soitimella	1,9	Hörhammer	
9	Albert Edelfelt	Leikkiviä poikia	1,8	Bulevardin huutokaupat	
10	Albert Edelfelt	Kesäilta Haikon selällä	1,8	Hörhammer	
11	Albert Edelfelt	Tyttö ja sotilas	1,7	Hörhammer	
12	Akseli Gallen-Kallela	Iso hauki	1,7	Bukowski-Hörhammer	
13	Albert Edelfelt	Canotière	1,5	Bukowski	
14	Helene Schjerfbeck	Leijonankitoja	+	1,4 Hörhammer	
15					
16	Yhteensä				

	A	B	C	D
1				
2	Lähde: Tilastokeskus/Kuluttajahintaindeksi			
3	Jogurtin hintakehitys 1999			
4				
5			mk/200 g	
6		tammikuu	2,09	
7		helmikuu	2,10	
8		maaliskuu	2,11	
9		huhtikuu	2,10	
10		toukokuu	2,09	
11		kesäkuu	2,08	
12		heinäkuu	2,08	
13		elokuu	2,08	
14		syyskuu	2,07	
15		lokakuu	2,06	
16		marraskuu	2,07	
17		joulukuu	2,06	
18				

Kirjoituksen automatisointi

Luettelot ja täyttökahvan käyttö



Tallenna nimellä -ikkuna

6

Tallennuskohteen valinta (levyasema, kansio)

Työkalurivi

Paikkapalkin kuvaketta napsauttamalla voit siirtyä suoraan ko. kansioon.

Valitun kohteen sisältö

Tiedoston nimen syöttäminen

Salasanan asettaminen

Tallennusmuodon valinta



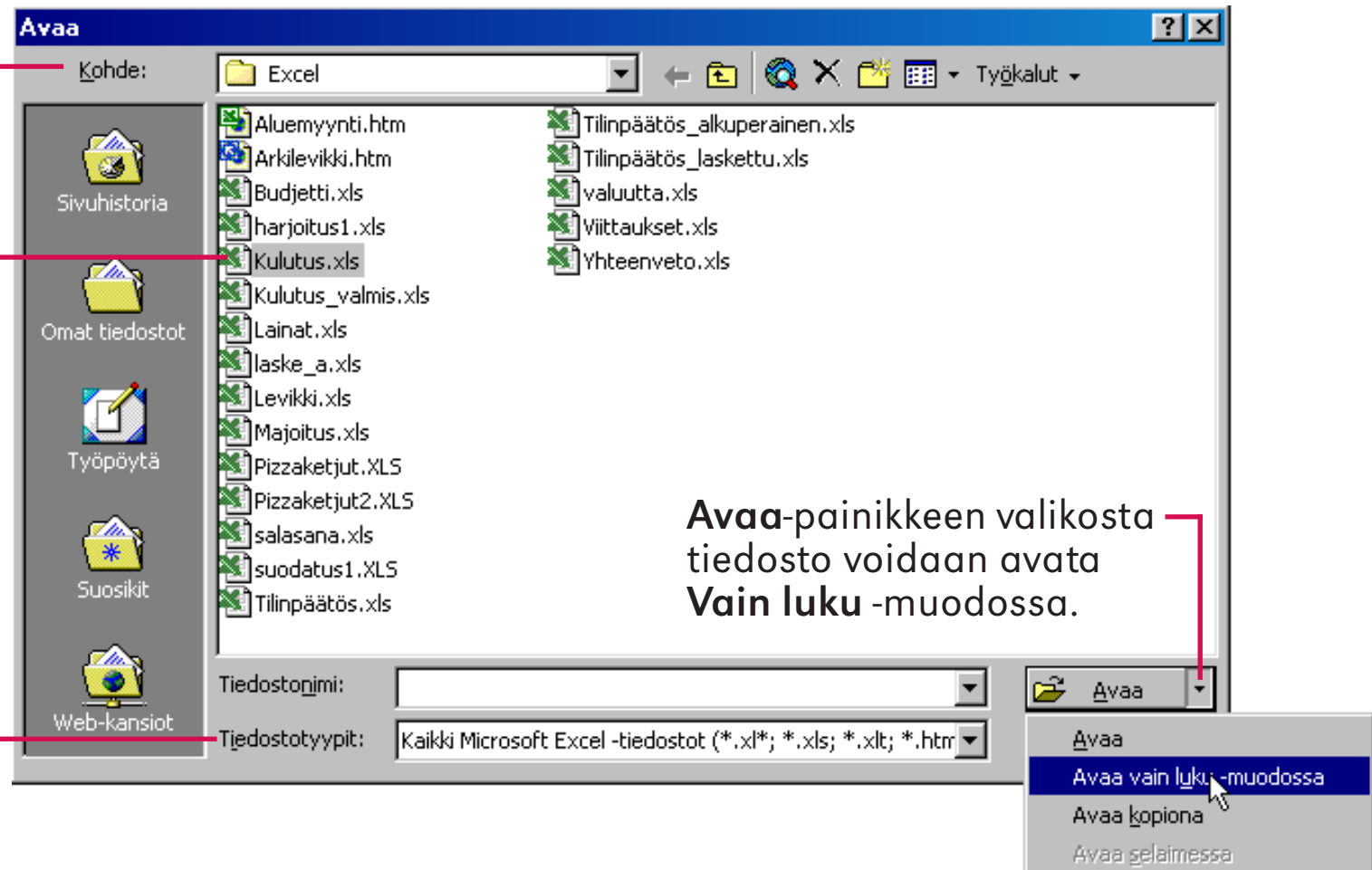
Avaa-ikkuna

7

Kohteen (levy-
asema, kansio)
valinta

Tiedoston valinta

Tiedostotyypin va-
linnalla voidaan
rajoittaa ikkunassa
näkyvät tiedostot
tiettyyn tiedosto-
muotoon.



Avaa-painikkeen valikosta
tiedosto voidaan avata
Vain luku -muodossa.



Taulukon muotoilu

8

Rivit ja sarakkeet

	A	B	C	D	E
1	Suomessa myydyin kotimaisen taiteen 10 kalleinta				
2	Lähde: Taloustaito 4/2000				
3					
4	Tekijä	Työn nimi	Hinta milj. mk	Myyntipaikka	
5	Albert Edelfelt	Ompelijattaret	2,60	Bukowski-Hörhammer	
6	Albert Edelfelt	Mansikoita	2,55	Hagestam	
7	Helene Schjerfbeck	Suru	2,20	Bukowski-Hörhammer	
8	F. von Wright	Metso soitimella	1,90	Hörhammer	
9	Albert Edelfelt	Leikkiviä poikia	1,80	Bulevardin huutokaupat	
10	Albert Edelfelt	Kesäilta Haikon selällä	1,80	Hörhammer	
11	Albert Edelfelt	Tyttö ja sotilas	1,70	Hörhammer	
12	Akseli Gallen-Kallela	Iso Hauki	1,70	Bukowski-Hörhammer	
13	Albert Edelfelt	Canotière	1,50	Bukowski	
14	Helene Schjerfbeck	Leijonankitoja	1,40	Hörhammer	
15					
16	Yhteensä		19,15		

Automaattinen muotoilu

Lukumuotoilut: omat

Solujen yhdistäminen ja keskittäminen

	A	B	C	D
1				
2	Lähde: Tilastokeskus/Kuluttajahintaindeksi			
3	Jogurtin hintakehitys 1999			
4				
5			mk/200 g	
6	tammikuu		2,09	
7	helmikuu		2,10	
8	maaliskuu		2,11	
9	huhtikuu		2,10	
10	toukokuu		2,09	
11	kesäkuu		2,08	
12	heinäkuu		2,08	
13	elokuu		2,08	
14	syyskuu		2,07	
15	lokakuu		2,06	
16	marraskuu		2,07	
17	joulukuu		2,06	
18				

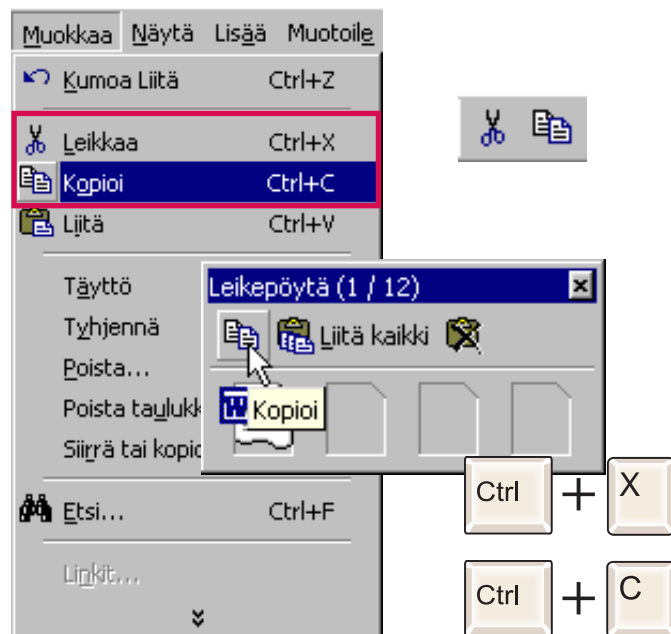


Leikepöydän käyttö

9

Leikepöydälle siirto tai kopiointi

Valitse ensin kopioitava tai siirrettävä alue.



Yksittäisen kohteen liittäminen

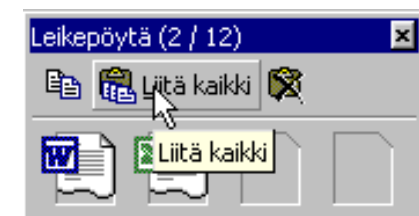
Aktivoi ensin kohdetaulukosta aloitussolu ja napsauta haluamasi leikkeen kuvaketta.



Viimeksi leikepöydälle viety leike voidaan liittää myös valikko- tai pikanäppäinkomennolla tai vakio-työkalurivin painikkeella.

Kaikkien kohteiden liittäminen

Aktivoi kohdetaulukosta aloitussolu ja napsauta **Liitä kaikki**-painiketta.



Summa-funktion käyttö

10

	A	B	C
1		Bonuksia 1999	Bonuksia 2000
2	Matti	4 600	2 010
3	Kari	2 950	1 050
4	Ilpo	3 240	1 900
5	Kalle	3 560	3 600
6	Yhteensä	14 350	8 560
7	kaava	=B2+B3+B4+B5	=SUMMA(C2:C5)

Solujen sisältämät luvut on laskettu yhteen kuvassa näkyvien kaavojen mukaisesti: vuoden 1999 sarake ”manuaalisesti” ja vuoden 2000 sarake **Summa**-funktion avulla.

	A	B	C
1		Bonuksia 1999	Bonuksia 2000
2	Matti	4 600	2 010
3	Kari	2 950	1 050
4	Julia	5 300	2 450
5	Ilpo	3 240	1 900
6	Kalle	3 560	3 600
7	Yhteensä	14 350	11 010
8	kaava	=B2+B3+B5+B6	=SUMMA(C2:C6)

Taulukkoon on lisätty rivi. Vuoden 1999 sarake ei huomioi uutta riviä, mutta vuoden 2000 sarake päivittyy oikein: uusi solu on mukana laskennassa.



Suora viittaus

Alennusprosentti-solu on kiinnitetty F4-näppäimellä.

	A	B	C
1	Hinnasto		
2			Alennus
3			10 %
4			
5	Tuote	Hinta	Alennettu hinta
6	Tuote 1	40	=B6-B6*\$C\$3
7	Tuote 2	150	

	A	B	C	D
1	Hinnasto			
2			Alennus	
3			50 %	
4				
5	Tuote	Hinta	Alennettu hinta	
6	Tuote 1	40	20	=B6-B6*\$C\$3
7	Tuote 2	150	75	=B7-B7*\$C\$3
8	Tuote 3	400	200	=B8-B8*\$C\$3
9	Tuote 4	1 500	750	=B9-B9*\$C\$3
10	Tuote 5	2 000	1 000	=B10-B10*\$C\$3

Alennusprosentti on vaihdettu. Huomaat, että kaavat hakevat prosentin aina solusta C3 (\$C\$3).

	A	B	C	D
1	Hinnasto			
2			Alennus	
3			10 %	
4				
5	Tuote	Hinta	Alennettu hinta	
6	Tuote 1	40	36	=B6-B6*C3
7	Tuote 2	150	150	=B7-B7*C4
8	Tuote 3	400	#ARVO!	=B8-B8*C5
9	Tuote 4	1 500	-52 500	=B9-B9*C6
10	Tuote 5	2 000	-298 000	=B10-B10*C7

Mikäli kaavassa ei käytetä suoraa viittausta, kaavan kopioinnin jälkeen saadaan virheilmoituksia, jotka aiheutuvat vääristä soluviittauksista, ja kaava laskee väärin.



Funktiot ja alueevalinta

12

The screenshot illustrates the process of inserting the LASKE function in Excel. It shows the 'Liitä funktio' dialog box with 'LASKE' selected in the 'Funktio-nimi' list. The 'LASKE' function wizard is open, showing the formula `=LASKE(C6:C17)` and the result `= 12`. The wizard also displays the function's description: 'Laskee lukuja sisältävien solujen määrän ja argumenttiluettelon lukujen määrän.' and 'Arvo1: arvo1;arvo2;... ovat 1 - 30 argumenttia, jotka voivat sisältää useita erilaisia tietolajeja tai viitata niihin. Toiminto laskee kuitenkin vain luvut.'

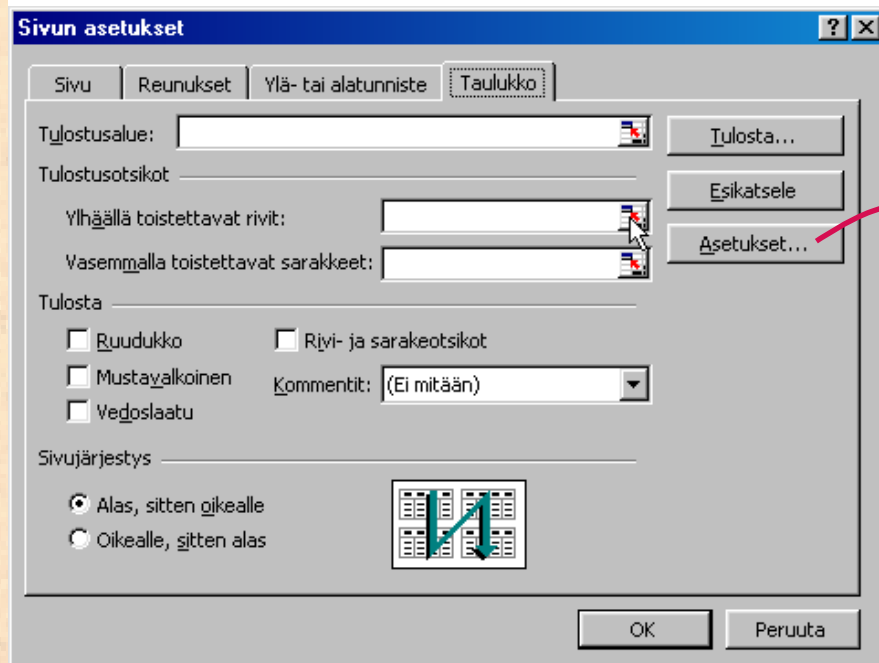
The background spreadsheet shows the following data:

Jogurtin hintakehitys 1999	
	mk/200 g
tammikuu	2,09
helmikuu	2,10
maaliskuu	2,11
huhtikuu	2,10
toukokuu	2,09
kesäkuu	2,08
heinäkuu	2,08
elokuu	2,08
syyskuu	2,07
lokakuu	2,06
marraskuu	2,07
joulukuu	2,06

The 'LASKE' function wizard also shows the formula bar with `=LASKE(C6:C17)` and the result `= 12`. The 'Arvo1' field contains `C6:C17` and the 'Arvo2' field contains `luku`. The 'OK' button is highlighted.



Tulostusotsikot



Sivun asetukset -valintaikkuna

Otsikkoalueen määrittely

	A	B	C	D
1	Ketju	Johtaja	Sijainti	Perustettu
2	Sivun asetukset - Ylhäällä toistettavat rivit:			
3	\$1:\$1			
4				

Johtaja	Sijainti	Perustettu	1994	1995
LoSchiavo	Parma	1969	5	5
Cohen				
Garetto				
Hyde				

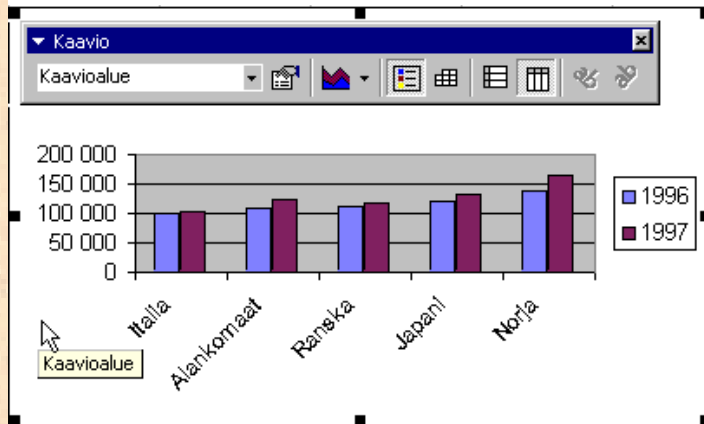
Taulukkosivut
esikatselussa
otsikoineen



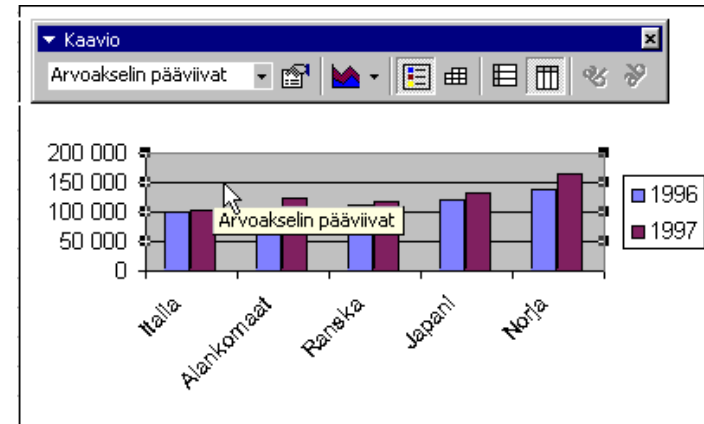
Kaavion osat

14

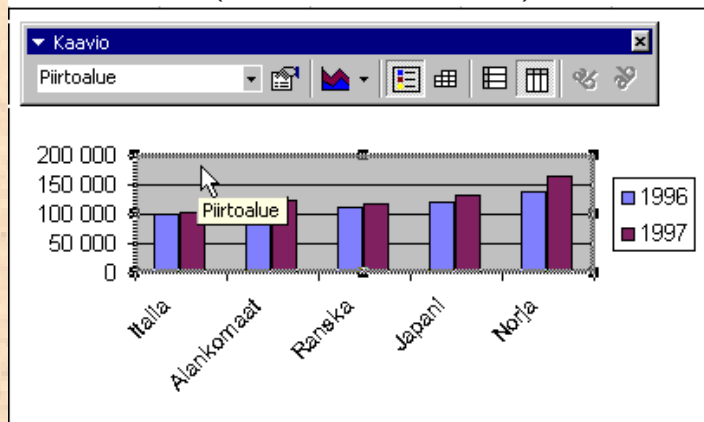
Kaavioalue (valkoinen pohja)



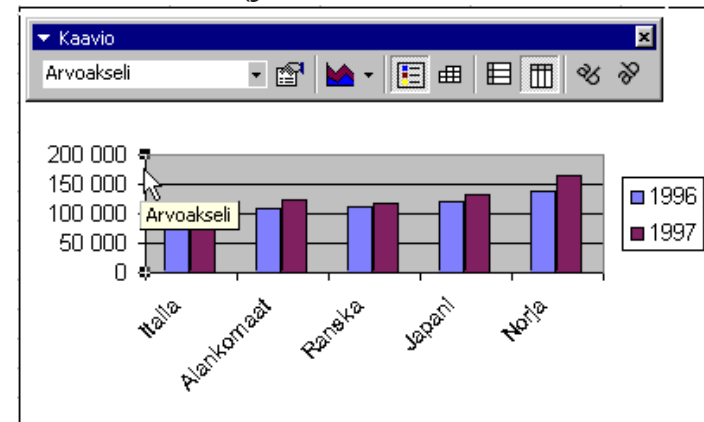
Arvoakselin pääviivat (ruudukko)



Piirtoalue (harmaa tausta)



Arvoakseli (y-akseli, 3-ulotteisessa z-akseli)

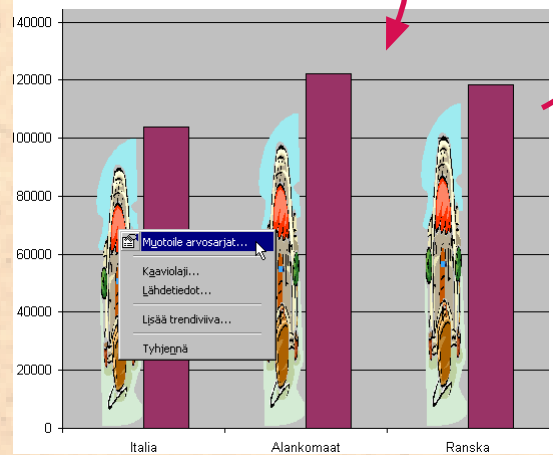
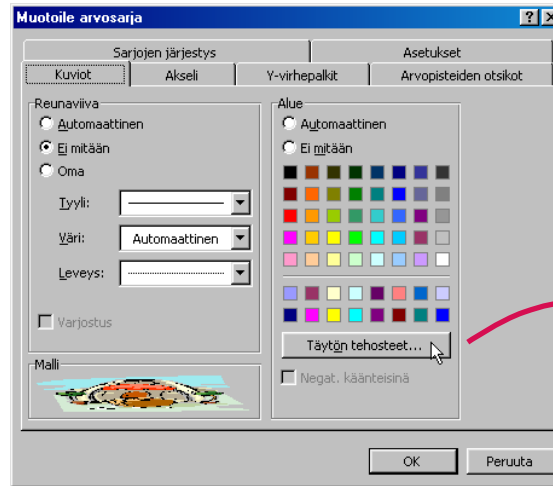
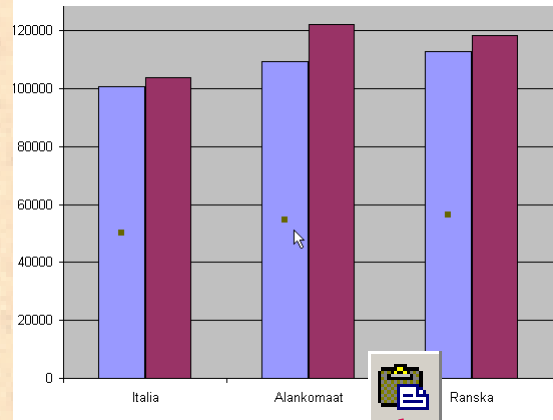


Arvosarjat
ks. kalvo 15



Kuvakaavio

15



Oletusarvoisesti kuva piirtyy arvosarjaan venytettyinä



Viittaus toiseen taulukkoon

16

Aloitetaan viittaus **=**-merkillä ja siirrytään kohdetaulukkoon.

Viitataan haluttu solu ja painetaan Enter-näppäintä.

	A	B	C	D	E
2					
3	Äyrin hinta 1995, penniä			Kate mk/asukas vuosina 1992 - 1995	
4	Kivijärvi	=		Kivijärvi	
5	Kuorevesi			Kuorevesi	
6	Konnevesi			Konnevesi	
7					
8	KOLMIULOTTEISET VIITTAUKSET				
9					
10	Yhteenlasketut lainat mk/asukas 1995				
11	Lainojen keskiarvo mk/asukas 1994				
12	Korkeimmat verotulot 1992				
13	Alhaisimmat käyttötalouden valtionavut 1993				

	A	B	C	D	E
1	KIVIJÄRVI				
2	Tilinpäätös				
3	Asukasluku:	1992	1993	1994	1995
4	Äyrin hinta, penniä	18,50	18,50	19,00	19,00
5	Miljoonaa mk				
6	Kokonaismenot	36,5	47,8	52,5	52,9
7	Kate	1,7	4,5	8,3	4,5
8	Vakavaraisuus	-13,2	-11,0	-1,7	-6,4
9	Mk/asukas				
10	Verotulot	6 236	5 682	7 163	7 817
11	Käyttötalouden valt.avut	7 320	14 944	15 291	14 452
12	Kate	841	2 364	1 450	2 441

	A	B	C	D
2				
3	Äyrin hinta 1995, penniä			Kate mk/asu
4	Kivijärvi	=Kivijärvi!E4		Kivijärvi
5	Kuorevesi			Kuorevesi
6	Konnevesi			Konnevesi
7				

Solun sisältämä tieto toistuu koontitaulukossa.

Kun halutaan tehdä viittaus *solualueeseen*, aloitetaan koontitaulukossa funktiolla, minkä jälkeen maalataan kohdetaulukosta alue.



Kolmiulotteinen soluarvo

17

Aloitetaan viittaus Summa-funktiolla ja valitaan taulukot Vaihto-näppäimen ja hiiren avulla.

Viitataan haluttuun soluun, painetaan **Enter**-näppäintä.

JOS				
A	B	C	D	E
Tilinpäätös				
Asukasluku:	1992	1993	1994	1995
Äyrin hinta, penniä	18,50	18,50	19,00	19,00
Miljoonaa mk				
Kokonaismenot	36,5	47,8	52,5	52,9
Kate	1,7	4,5	8,3	4,5
Vakavaraisuus	-13,2	-11,0	-1,7	-6,4
Mk/asukas				
Verotulot	6 236	5 682	7 163	7 817
Käyttötalouden valt.avut	7 320	14 944	15 291	14 452
Kate	841	2 364	4 450	2 441
Lainamäärä	8 023	7 972	6 696	7 939
Osoita				
KOLMIULOTTEISET VIITTAUKSET				
Yhteenlasketut lainat mk/asukas 1995				=SUMMA()
Lainojen keskiarvo mk/asukas 1994				
Korkeimmat verotulot 1992				
Alhaisimmat käyttötalouden valtionavut 1993				

JOS				
A	B	C	D	E
Tilinpäätös				
Asukasluku:	1992	1993	1994	1995
Äyrin hinta, penniä	18,50	18,50	19,00	19,00
Miljoonaa mk				
Kokonaismenot	36,5	47,8	52,5	52,9
Kate	1,7	4,5	8,3	4,5
Vakavaraisuus	-13,2	-11,0	-1,7	-6,4
Mk/asukas				
Verotulot	6 236	5 682	7 163	7 817
Käyttötalouden valt.avut	7 320	14 944	15 291	14 452
Kate	841	2 364	4 450	2 441
Lainamäärä	8 023	7 972	6 696	7 939

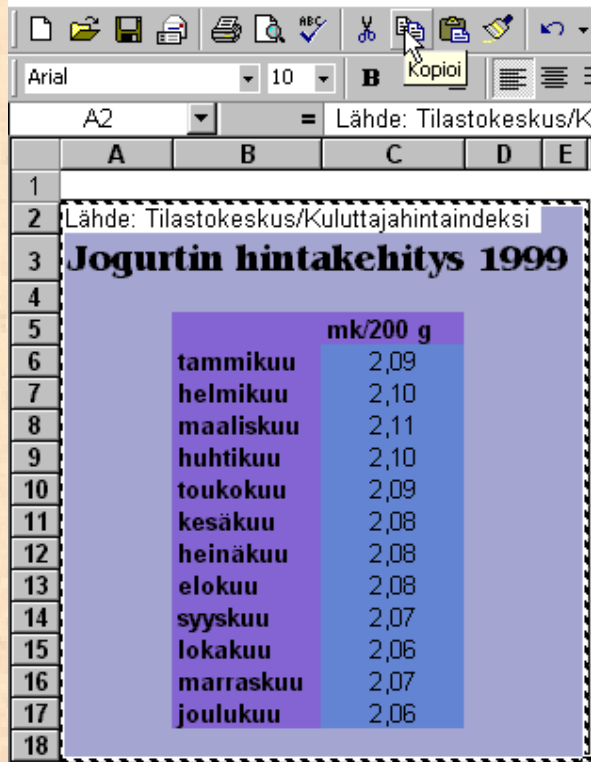
JOS				
A	B	C	D	E
Tilinpäätös				
Asukasluku:	1992	1993	1994	1995
Äyrin hinta, penniä	18,50	18,50	19,00	19,00
Miljoonaa mk				
Kokonaismenot	36,5	47,8	52,5	52,9
Kate	1,7	4,5	8,3	4,5
Vakavaraisuus	-13,2	-11,0	-1,7	-6,4
Mk/asukas				
Verotulot	6 236	5 682	7 163	7 817
Käyttötalouden valt.avut	7 320	14 944	15 291	14 452
Kate	841	2 364	4 450	2 441
Lainamäärä	8 023	7 972	6 696	7 939
Osoita				
KOLMIULOTTEISET VIITTAUKSET				
Yhteenlasketut lainat mk/asukas 1995				22976
Lainojen keskiarvo mk/asukas 1994				
Korkeimmat verotulot 1992				
Alhaisimmat käyttötalouden valtionavut 1993				

Solujen sisältämien arvojen summa lasketaan.



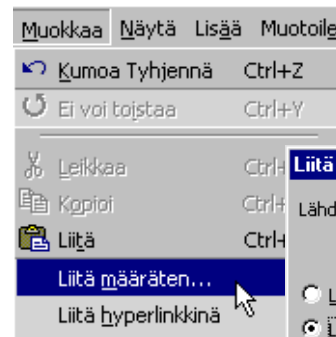
Linkitys sovellusten välillä

18

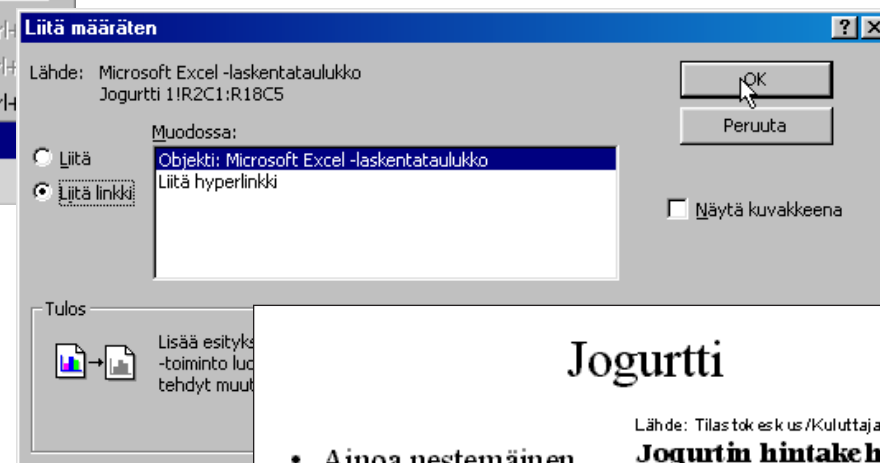


	mk/200 g
tammikuu	2,09
helmikuu	2,10
maaliskuu	2,11
huhtikuu	2,10
toukokuu	2,09
kesäkuu	2,08
heinäkuu	2,08
elokuu	2,08
syyskuu	2,07
lokakuu	2,06
marraskuu	2,07
joulukuu	2,06

Solun alue kopioidaan leikepöydälle lähdesovelluksessa.



Valitaan linkitettävän tiedon muoto kohdesovelluksessa.



- Ainoa nestemäinen maitotuote, jonka menekki on noussut.
- Valiolla 55 % markkinoista, Ingmanilla 20 – 25 %
- Kaaviossa esitetään hintakehitys 1999

Jogurtti

Lähde: Tilastokeskus / Kuluttajahintaindeksi

Jogurtin hintakehitys 1999

	mk/200 g
tammikuu	2,09
helmikuu	2,10
maaliskuu	2,11
huhtikuu	2,10
toukokuu	2,09
kesäkuu	2,08
heinäkuu	2,08
elokuu	2,08
syyskuu	2,07
lokakuu	2,06
marraskuu	2,07
joulukuu	2,06



Solujen nimeäminen

19

Valitaan solualue

	A	B	C	D
1				
2	VARASTO A / HYLLY 3 - kpl			
3				
4		tammi	helmi	maalis
5	Chanel 6 -parfyymi	100	150	150
6	Eau de Toilette	32	50	45
7	lait de Reaute	80	25	150
8	Jane Eye Liner	300	75	250
9	Dallas Hair Spray	50	300	150
10	Stella Shampoo	72	200	60
11	Stella Haarkur	84	200	200

Luo nimet [?] [X]

Luo nimet _____

Yläriviltä

Vasemmasta sarakkeesta

Alariviltä

Oikeasta sarakkeesta

OK Peruuta

Määritellään solut, joista nimet luodaan.

Lisää Muotoile Työkalut Tied...

- Lisää rivejä
- Lisää sarakkeita
- Laskentataulukko
- Kaavio...
- Sivunvaihto
- Funktio...
- Nimi** ▶
 - Määritä...
 - Litä...
 - Luo...**
 - Käytä...
 - Otsikko...
- Kuva
- Hyperlinkki... Ctrl+K

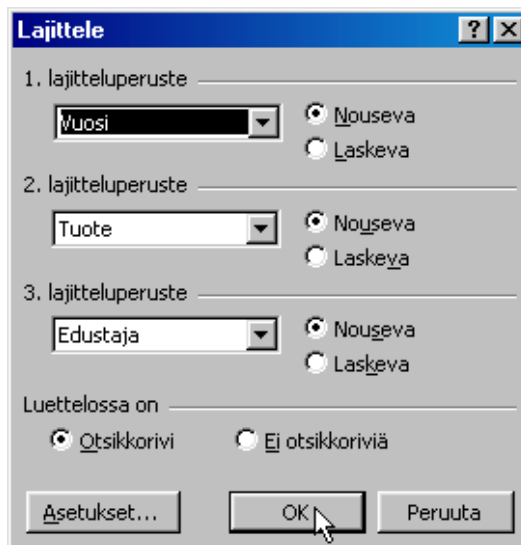
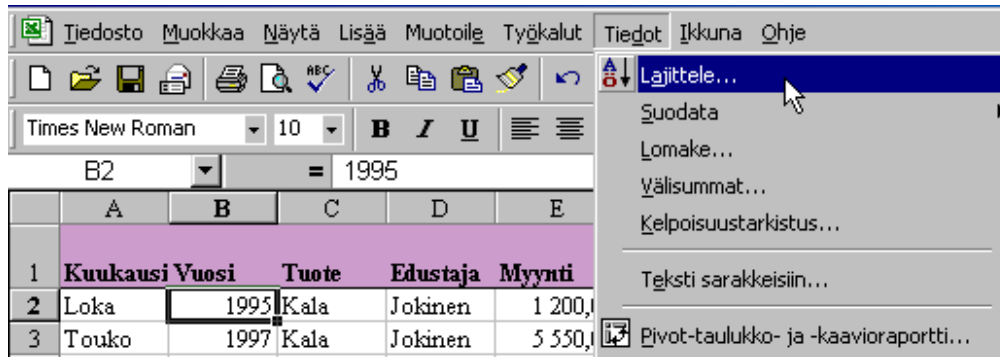
	A	B	C	D
1				
2	VARASTO A / HYLLY 3 - kpl			
3				
4		tammi	helmi	maalis
5	Chanel 6 -parfyymi	100	150	150
6	Eau de Toilette	32	50	45
7	lait de Reaute	80	25	150
8	Jane Eye Liner	300	75	250
9	Dallas Hair Spray	50	300	150
10	Stella Shampoo	72	200	60
11	Stella Haarkur	84	200	200



Tiedot/Lajittele

20

Solun
aktivointi
luettelo-
alueelta

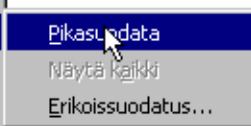
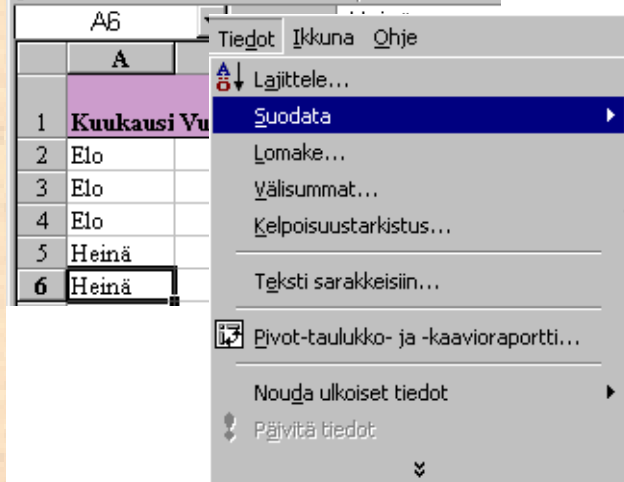
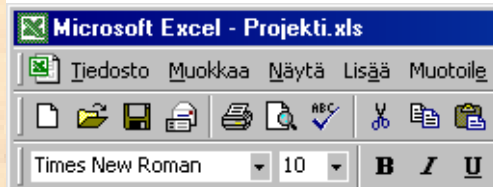


	A	B	C	D	E	F	G
1	Kuukausi	Vuosi	Tuote	Edustaja	Myynti	Kpl	Alue
2	Loka	1995	Kala	Jokinen	1 200,00	3280	Konnevesi
3	Tammi	1995	Kala	Jokinen	12 500,00	61780	Hankasalmi
4	Huhti	1995	Kala	Virtanen	6 540,00	2680	Jyväskylän mlk
5	Joulu	1995	Kala	Virtanen	12 500,00	3480	Kyyjärvi
6	Kesä	1995	Kala	Virtanen	19 800,00	2880	Karstula
7	Marras	1995	Kala	Virtanen	12 500,00	3380	Korpilahti
8	Syys	1995	Kala	Virtanen	14 500,00	3180	Kivijärvi
9	Elo	1996	Kala	Virtanen	25 000,00	3080	Kinnula
10	Heinä	1996	Kala	Virtanen	25 000,00	2980	Keuruu
11	Helmi	1996	Kala	Virtanen	12 500,00	6587	Joutsa
12	Maalis	1996	Kala	Virtanen	12 870,00	2580	Jyväskylä
13	Elo	1996	Liha	Jokinen	1 650,00	675	Konnevesi
14	Helmi	1996	Liha	Jokinen	1 350,00	525	Jyväskylän mlk



Pikasuodatus

21



Ensimmäisen lajitteluperusteen määrittäminen

	A	B	C	D	E	F	G
1	Kuuka	Vuosi	Tuote	Edustaj	Myynti	Kpl	Alue
2	Elo	(Kaikki)	Meijeri	Järvinen	20 200,00	975	Jämsä
3	Elo	(Valinta...)	Kala	Virtanen	25 000,00	3080	Kinnula
4	Elo	(Ehdot...)	Liha	Jokinen	1 650,00	675	Konnevesi
5	Heinä	1995	Meijeri	Järvinen	20 100,00	950	Jämsä
6	Heinä	1996	Kala	Virtanen	25 000,00	2980	Keuruu

	A	B	C	D	E	F	G
1	Kuuka	Vuosi	Tuote	Edustaj	Myynti	Kpl	Alue
4	Elo	1	(Kaikki)	Jokinen	1 650,00	675	Konnevesi
7	Heinä	1	(Valinta...)	Saarinen	1 600,00	650	Kivijärvi
9	Helmi	1	(Ehdot...)	Jokinen	1 350,00	525	Jyväskylän mlk
13	Huhti	1	Kala	Saarinen	1 450,00	575	Karstula
16	Joulu	1	Meijeri	Saarinen	1 850,00	775	Leivonmäki
19	Kesä	1996	Liha	Jokinen	1 550,00	625	Kinnula
22	Loka	1996	Liha	Saarinen	1 750,00	725	Kyyjärvi
25	Maalis	1996	Liha	Jokinen	1 400,00	550	Kannonkoski
28	Marras	1996	Liha	Jokinen	1 800,00	750	Laukaa
31	Syys	1996	Liha	Jokinen	1 700,00	700	Korpilahti
33	Tamm	1996	Liha	Saarinen	1 300,00	500	Jyväskylä
37	Touko	1996	Liha	Jokinen	1 500,00	600	Keuruu
38							

Toisen lajittelu-
perusteen
määrittäminen ja
suodatusten
tulos



Erikoissuodatus

22

Ehtoalue

Luettelon suodattaminen

	A	B	C	D	E
1	Kuukausi	Vuosi	Tuote	Edustaja	Myynti
2			Liha	Jokinen	
3					
4					
5					
6	Kuukausi	Vuosi	Tuote	Edustaja	Myynti
7	Loka	1995	Kala	Jokinen	1 200,00
8	Tammi	1996	Liha	Saarinen	1 300,00
9	Helmi	1996	Liha	Jokinen	1 350,00
10	Maalis	1996	Liha	Jokinen	1 400,00
11	Huhti	1996	Liha	Saarinen	1 450,00
12	Touko	1996	Liha	Jokinen	1 500,00
13	Helmi	1996	Kala	Virtanen	12 500,00
14	Kesä	1996	Liha	Jokinen	1 550,00
15	Helmi	1996	Meijeri	Järvinen	19 600,00
16	Heinä	1996	Liha	Saarinen	1 600,00
17	Huhti	1996	Meijeri	Järvinen	19 800,00
18	Elo	1996	Liha	Jokinen	1 650,00



Pivot-taulukko

23

Pivot-taulukon luonti

	A	B	C	D	E	F	G	H
1	Pudota sivukentät tähän.							
2								
3	Pudota sarakekentät tähän.							
4	Pudota tieto-osat tähän.							
5	Pudota rivikentät tähän.	Pivot-taulukko						
6		Pivot-taulukko ▾						
7		Kuukausi	Vuosi	Tuote	Edustaja	Myynti	↑	
8		Kpl	Alue				↓	
9								
10								
11								
12								
13								
14								
15								
16								
17								
18								

Yhteenvetotietojen määrittely

	A	B	C	D	E
1	Alue	(Kaikki) ▾			
2	Vuosi	(Kaikki) ▾			
3					
4	Summa: Myynti	Tuote ▾			
5	Edustaja ▾	Kala	Liha	Meijeri	Kaikki yhteensä
6	Jokinen	19250	10950		30200
7	Järvinen			240500	240500
8	Saarinen		7950		7950
9	Virtanen	141210			141210
10	Kaikki yhteensä	160460	18900	240500	419860
11					
12					
13					



Pivot-kaavio

24

Luonti

Kenttien lisäys ja poisto

Yhteenvetokaavion ulkoasua muokataan kuten muidenkin kaavioiden ulkoasua.

Kaavion päivitys

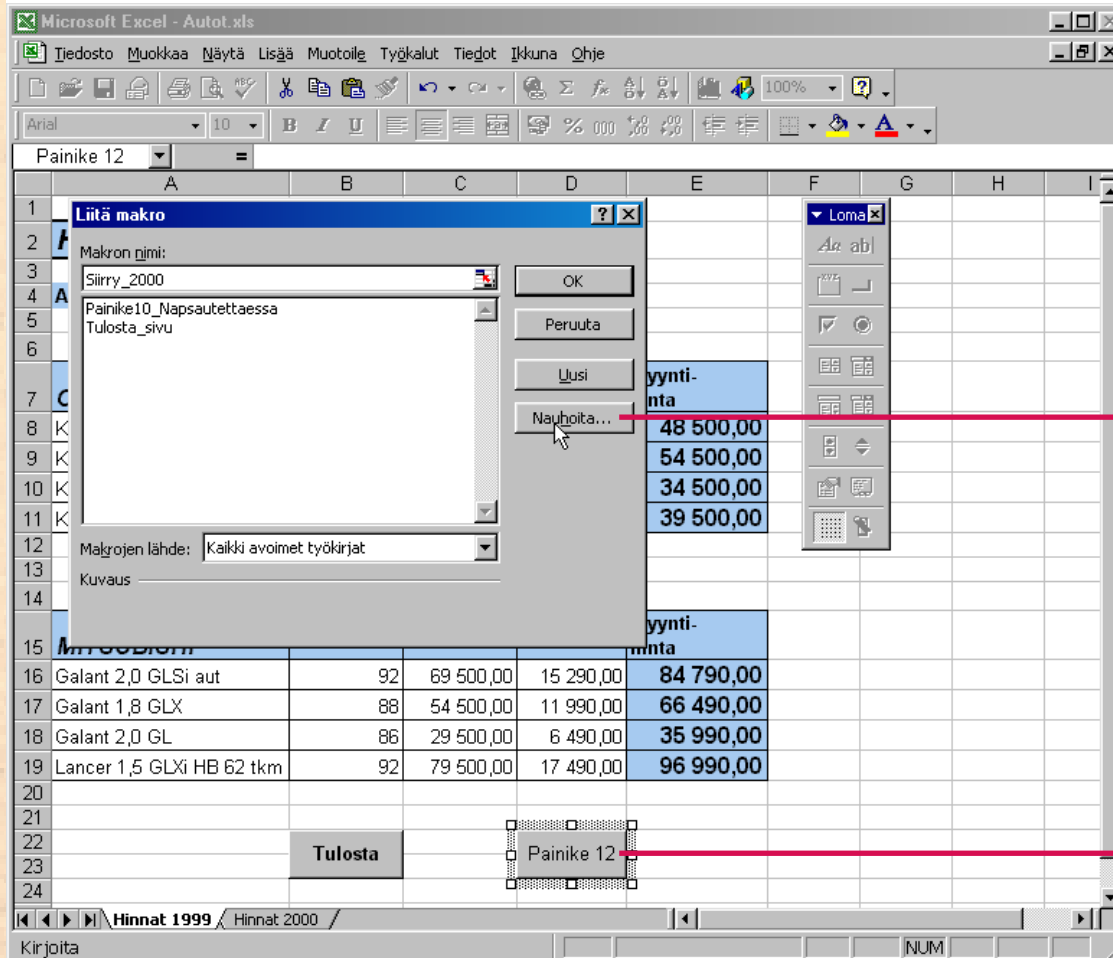
Kaavion sisällön muutos

Edustaja	Myynti mk
Jokinen	~30,000
Järvinen	~240,000
Saarinen	~10,000
Virtanen	~160,000



Makrot

25



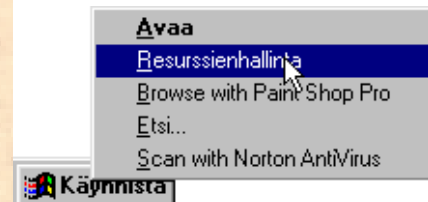
Makron nauhoitus

Painikkeen luominen



Pikakuvakkeen luominen

2a



Esimerkissä haetaan Ohjelmat-kansiosta valmis ohjelman pikakuvake, joka kopioidaan työpöydälle.

Normaaleista tiedostoista tai kansioista pikakuvake luodaan valinnalla **Luo pikakuvake**.



Siirtyminen ja vierittäminen

3a



kohdistin siirtyy yhtenäisen tietoalueen reunaan



siirtyminen yhden tietoalueen verran rivillä tai sarakkeessa (huomaa: paina ensin End, sitten vasta nuolinäppäin)



siirtyminen laskentataulukon alkuun



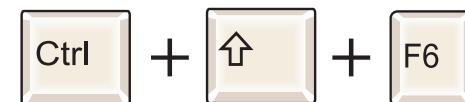
siirtyminen viimeiseen taulukossa käytettyyn soluun



Siirry-valintaikkunan näyttäminen



siirtyminen seuraavaan työkirjaan (tai ikkunaan)

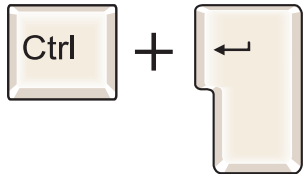


siirtyminen edelliseen työkirjaan (tai ikkunaan)



Tietojen kirjoittaminen

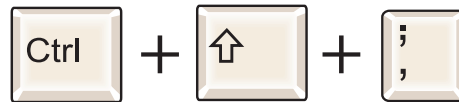
3b



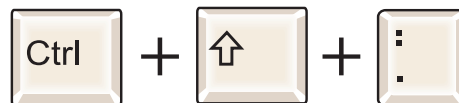
valitun solualueen täyttö kirjoitettavalla tiedolla: valitaan alue, kirjoitetaan ensimmäiseen soluun luku, teksti tms. ja valitaan näppäinyhdistelmä



tekstin poistaminen kohdistimesta solun loppuun asti



päivämäärän lisääminen soluun



ajan lisääminen soluun



vaihtaminen soluarvojen ja solukaavojen välillä



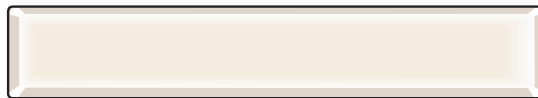
merkkijonon toisto oikealle/ alaspäin: kirjoitetaan tieto, siirretään kohdistin "kulkusuunnassa" seuraavaan soluun ja valitaan näppäinyhdistelmä

Aluevalinnat

3c



valinnan laajentaminen
nuolinäppäinten avulla



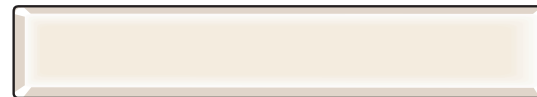
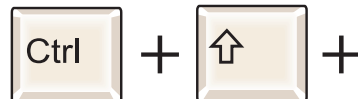
sarakkeen valinta



rivin valinta



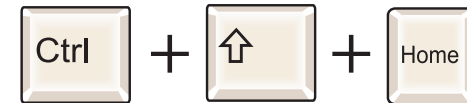
tyhjien rivien/sarakkeiden
rajaaman, aktiivisen solun
ympärillä olevan alueen
valinta



kaikkien taulukon piirros-
objektien valinta (yhden
objektin oltava aktiivisena)



valinnan laajennus rivin
alkuun



valinnan laajennus
laskentataulukon alkuun



valinnan laajennus viimei-
seen taulukossa käytettyyn
soluun (oikea alakulma)



Muotoilu ja muokkaaminen

3d



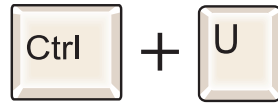
Muotoile/Solut-ikkunan
avaaminen



lihavointi päälle/pois



kursivointi päälle/pois



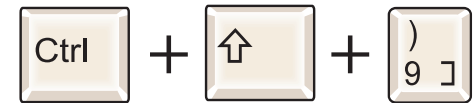
alleviivaus päälle/pois



sarakkeiden piilottaminen



rivien piilottaminen



rivien näyttäminen



reunaviiva solun/alueen
ympäri

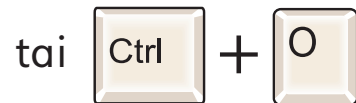


reunaviiva pois solun/
alueen ympäriltä



Muita näppäinyhdistelmiä

36



Avaa-valintaikkuna



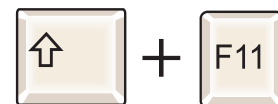
Tallenna nimellä -ikkuna



työkirjan tallennus



kaavion luonti nykyisestä aluevalinnasta



taulukon lisäys työkirjaan



Makro-valintaikkuna



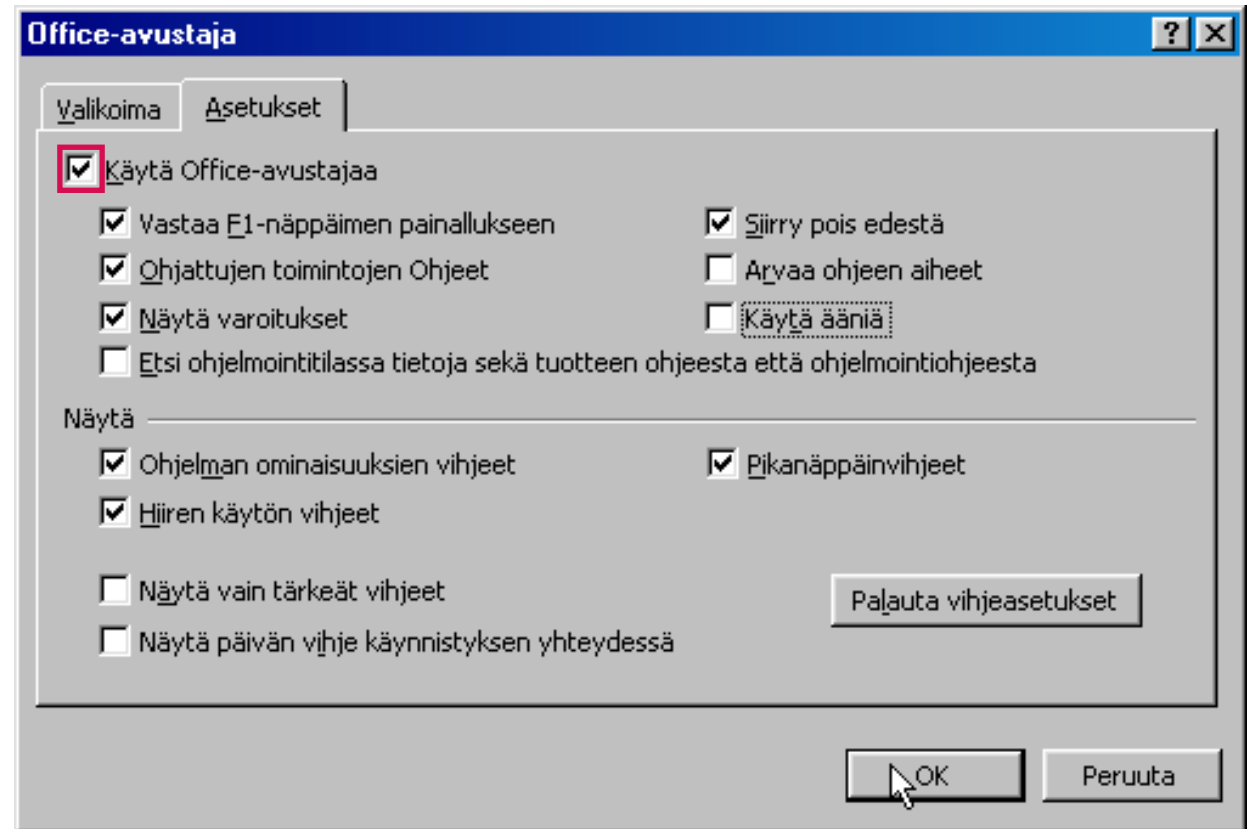
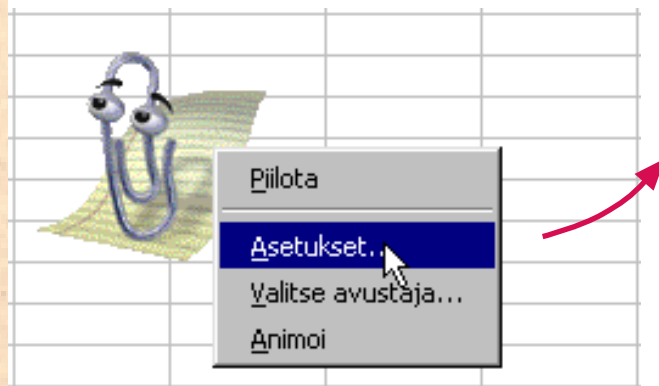
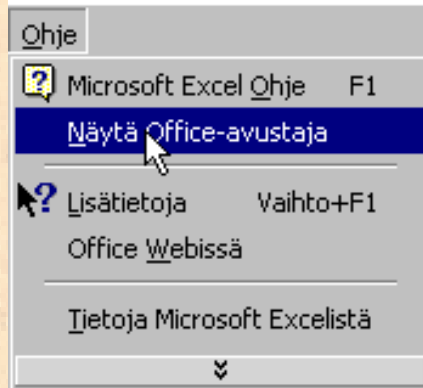
siirtyminen sähköpostiviestin Aihe-ruutuun



Tulosta-valintaikkuna



Office-avustajan asetukset 4a



Valikoima-välilehdeltä voit vaihtaa Avustajan hahmoa.



HTML-ohjeen käyttö

4b

Aiheen valinta navigointipalkista

"Selaimen" aukeaa ohje hypertekstilinkeineen.

Microsoft Excel Ohje

Kommenttien lisääminen ja muutosten korostaminen työkirjassa

Korosta muutokset
Lisää ylimääräiset kommentit
Näytä muutosten yksityiskohdat

Jos haluat tarkastella kunkin muutoksen tietoja, aseta osoitin korostetun solun päälle.

12	264	Puhelinkulut	637
13		Internet-kulut	
14	254	Mainonta	500
15		Välisumma	
16			

Kommentti näyttää tietoja korostetusta solusta.
Voit myös [tarkastella näitä tietoja erillisessä muutoslokissa](#), jossa voit tuoda suodattua tietoa, jos haluat etsiä jotain erityistä muutosta.

Lisätietolähteitä

Kaikkien työkirjaan tehtyjen muutosten muutoslokitietojen tarkasteleminen

- Valitse **Työkalut Jäljitä muutokset** ja valitse sitten **Korosta muutokset**.
[Näytä](#)
- Varmista, että **Seuraa muutoksia muokattaessa** -valintaruutu on valittuna. Tämä valintaruutu ottaa käyttöön työkirjan **jakamisen ja muutoslokin**.
Jos **Seuraa muutoksia muokattaessa** -valintaruutu ei ole valittuna, Microsoft Excel ei ole tallentanut muutoksia tarkasteltaviksi.
- Valitse **Milloin**-valintaruutu ja valitse **Milloin**-luettelosta **Kaikki**.
- Kun haluat tarkastella muutoksia erillisessä **muutoslokissa**, jossa voit etsiä haluamiasi muutoksia suodattamalla muutosloki, valitse **Tee luettelo uuteen taulukkoon**-valintaruutu.
Kun haluat tarkastella taulukon korostettuja muutoksia ja tuoda näyttöön muutoksia lisätietoja asettaessasi osoittimen muutoslokin solun päälle, valitse **Korosta muutokset näyttössä**-valintaruutu.
- Valitse **OK** ja tallenna työkirja pyydyttyä.

Huomautuksia

- Tee luettelo uuteen taulukkoon** -valintaruutu on käytettävissä vain silloin, kun työkirja on tallennettu **Seuraa muutoksia muokattaessa** -valintaruuden ollessa valittuna.
- Kun teet muutoksista luettelon uuteen taulukkoon, voit etsiä tietynlaisia muutoksia suodattamalla luettelon tiedot. Napsauta muutoslokissa haluamasi sarakkeen otsikon vieressä olevaa nuolta ja valitse senlaiset tiedot, jotka haluat tuoda esiin sarakkeessa. Voit tarkentaa hakua suodattamalla myös muita sarakkeita.
- Excel ei päivitä muutosloki automaattisesti. Kun haluat päivittää muutoslokin, se sisältää edellisen tarkastelukerran jälkeen tehdyt ja tallennetut muutokset, tallenna työkirja ja näytä muutosloki toistamalla vaiheet 1-5.

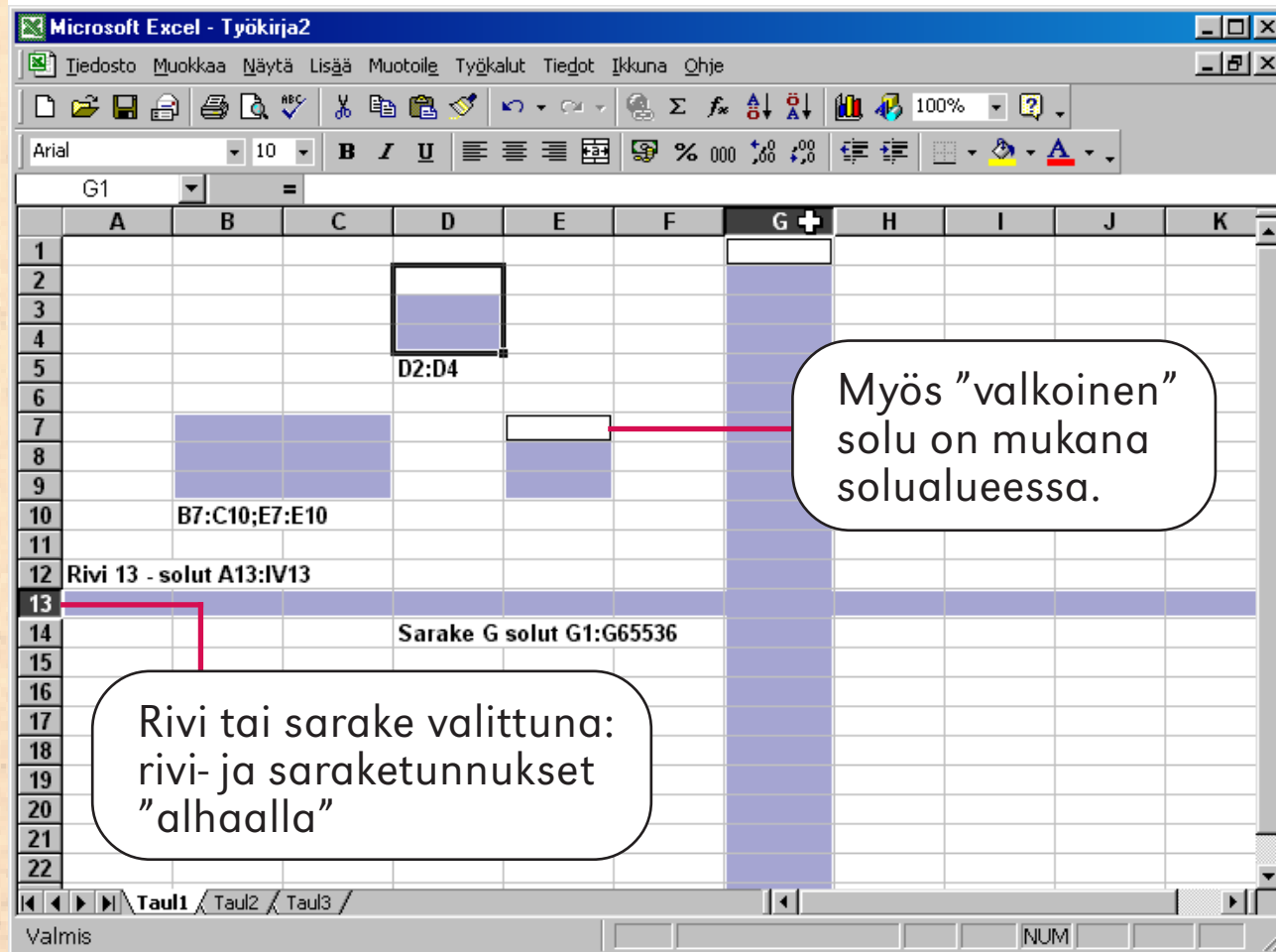
Lisätietolähteitä

Linkin napsauttaminen avaa tarkemman ohjeen Ohje-ikkunaan.




Solualueet

5a



Aluevalinnan jälkeen toteutettavat toimenpiteet kohdistuvat koko solualueelle.

Useiden solualueiden valinta:

valitse ensimmäinen solualue, paina  -näppäin alas ja valitse seuraava solualue jne.




Teksti solussa

5b

A1	= Suomessa myydyn kotimaisen taiteen 10 kalleinta					
A	B	C	D	E	F	G
1	Suomessa myydyn kotimaisen taiteen 10 kalleinta					
2	Lähde: Taloustaito 4/2000					
3						
4	Tekijä	Työn nimi	Hinta milj.	Myyntipaik	Myyntivuosi	
5	Albert Ede	Ompelijatt	2,6	Bukowski	1999	
6	Albert Ede	Mansikoita	2,55	Hagestam	1998	
7	Helene Sc	Suru	2,2	Bukowski	1988	
8	F. von Wri	Metso soit	1,9	Hörhammer		
9	Albert Ede	Leikkiviä p	1,8	Bulevardin	1988	
10	Albert Ede	Kesäilta H	1,8	Hörhamme	1988	
11	Albert Ede	Tyttö ja so	1,7	Hörhamme	1990	
12	Akseli Gal	Iso hauki	1,7	Bukowski	1998	
13	Albert Ede	Canotièrè	1,5	Bukowski	1989	
14	Helene Sc	Leijonan ki	1,4	Hörhamme	1990	

A5	Leveys: 18,43 (134 kuvapistettä)				
A	B	C	D		
1	Suomessa myydyn kotimaisen taiteen 10 kalleinta				
2	Lähde: Taloustaito 4/2000				
3					
4	Tekijä	Työn nimi	Hinta milj.	Myyntipaik	Myyntivuosi
5	Albert Edelf	Ompelijatt	2,6	Bukowski	1999
6	Albert Edelf	Mansikoita	2,55	Hagestam	1998
7	Helene Sch	Suru	2,2	Bukowski	1988

Voit jakaa otsikon jo kaavarivillä näppäinyhdistelmällä **Alt** + .

B1	=				
A	B	C	D	E	
1	Suomessa myydyn kotimaisen taiteen 10 kalleinta				
2	Lähde: Taloustaito 4/2000				
3					
4	Tekijä	Työn nimi	Hinta milj.	Myyntipaik	Myyntivuosi

		X	✓	=	Hinta
	A	B			milj. mk
1	Suomessa myydyn kotimaisen taiteen 10 kalleinta				
2	Lähde: Taloustaito 4/2000				
3					
4	Tekijä	Työn nimi	Hinta	Myyntipaik	
5	Albert Ed	Ompelijatt	2,6	Bukowski	

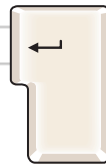


Kirjoituksen automatisointi

5c

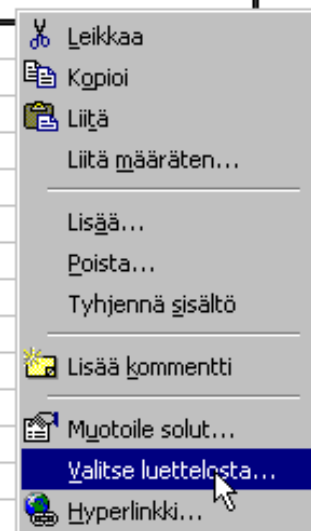
	Tekijä	Työn nimi
4		
5	Albert Edelfelt	Ompelijattaret
6	Albert Edelfelt	Mansikoita
7	Helene Schjerbeck	Suru
8	F. von Wright	Metso soitimella
9	Albert Edelfelt	Leikkiviä poikia
10	Albert Edelfelt	
11		

Excelin ehdottaman oletustekstin hyväksyminen

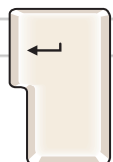


	Tekijä	Työn nimi
4		
5	Albert Edelfelt	Ompelijattaret
6	Albert Edelfelt	Mansikoita
7	Helene Schjerbeck	Suru
8	F. von Wright	Metso soitimella
9	Albert Edelfelt	Leikkiviä poikia
10	Albert Edelfelt	
11		

Luettelon käyttö



	Tekijä	Työn nimi
4		
5	Albert Edelfelt	Ompelijattaret
6	Albert Edelfelt	Mansikoita
7	Helene Schjerbeck	Suru
8	F. von Wright	Metso soitimella
9	Albert Edelfelt	Leikkiviä poikia
10	Albert Edelfelt	
11		
12	Albert Edelfelt	
13	F. von Wright	
14	Helene Schjerbeck	

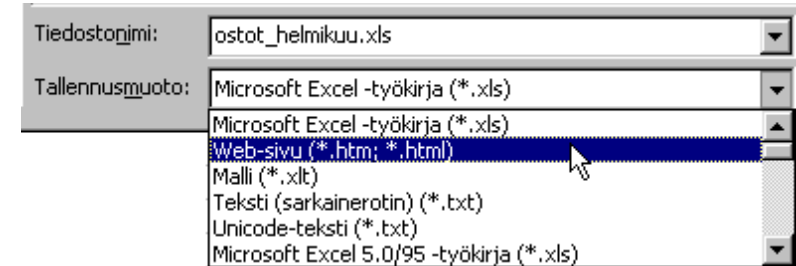
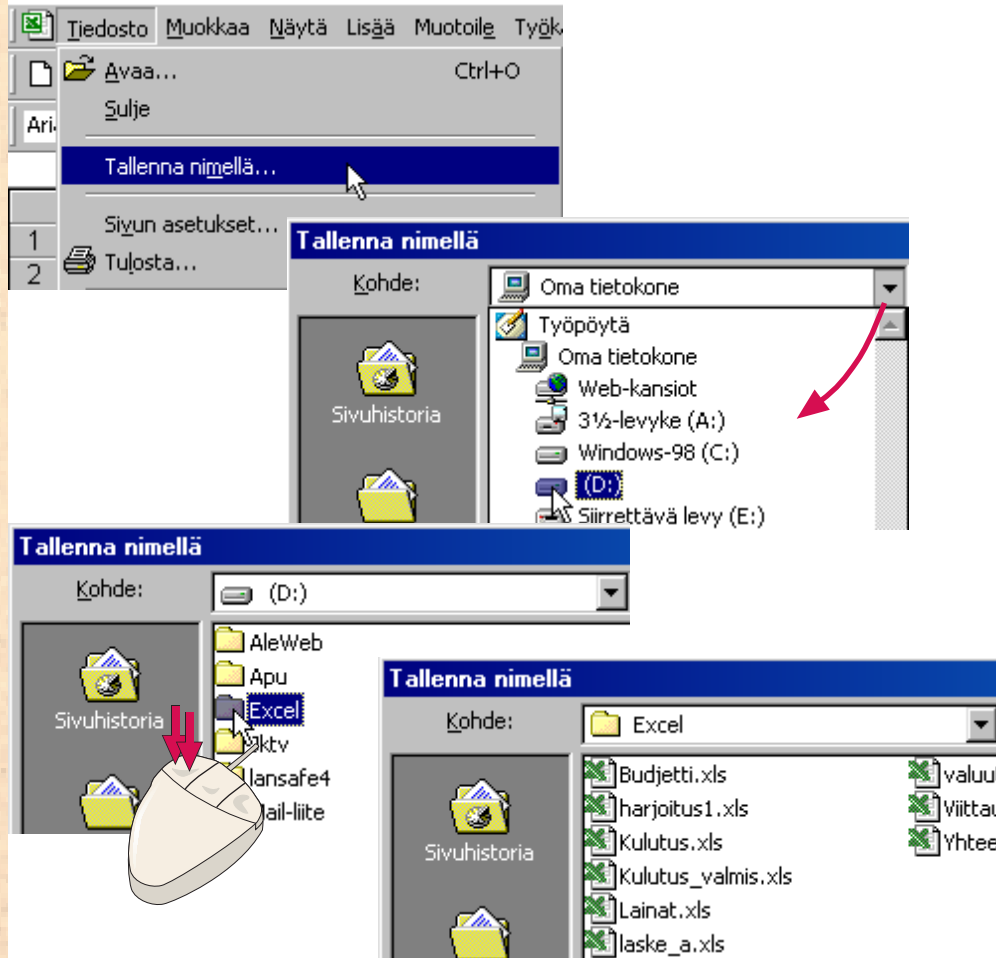


tai **Alt** + ↓



Tallennuskohde ja -muoto

6a



Tallennusmuoto vaihdetaan esimerkiksi silloin, kun

- 1) taulukko esitetään WWW-sivulla
- 2) taulukko avataan koneella, jolle ei ole asennettu Exceliä
- 3) taulukko avataan koneella, jossa on jokin vanhempi Excelin versio.



Salasanasuojaus

6b

The screenshot illustrates the process of saving an Excel file with password protection. The main window shows the 'Tallenna nimellä...' (Save As) dialog box open over a list of files in the 'Excel' folder. The file 'ostot_helmikuu.xls' is selected. The 'Tallennusasetukset' (Save Options) dialog box is also open, showing the 'Tiedostojen jakaminen' (Sharing) section. The 'Käyttösuojauksen salasana' (User password) and 'Kirjoitussuojauksen salasana' (Write password) fields are both filled with asterisks. The 'Luo aina varmuuskopio' (Always create backup) checkbox is unchecked. The 'Suositellaan vain lukua' (Recommend read-only) checkbox is also unchecked. The 'OK' button is highlighted.

Tallenna nimellä

Kohde: Excel

Työkalut

Poista Del

Nimeä uudelleen

Tulosta

Lisää Suosikit-kansioon

Yhdistä verkkoasemaan...

Ominaisuudet

Web-asetukset...

Vleiset asetukset...

Tallennusasetukset

Luo aina varmuuskopio

Tiedostojen jakaminen

Käyttösuojauksen salasana: *****

Kirjoitussuojauksen salasana: *****

Suositellaan vain lukua

OK Peruuta

Tiedostonimi: ostot_helmikuu.xls

Tallennusmuoto: Microsoft Excel -työkirja (*.xls)

Tallenna Peruuta



Rivit ja sarakkeet

8a

Saraketunnusten valinta

	A	B	C	D	E +
1	LAINALUETTELO 30.6.1999				
2					
3	Lainan nro	Jäljellä mk	Lyhennys mk	Korko mk	Yhteensä mk
4					
5	22980	3 101	574	233	807
6	559567	159 450	29 498	11 959	41 457
7	493559	1 128	209	85	294
8	4088900	5 986	1 107	449	1 556
9	76510056	1 669	309	125	434
10	23895	1 292	239	97	336
11	356890	24 900	4 607	1 868	6 475
12	Yhteensä	197 526	36 543	14 816	51 359

Sarakeleveys kunkin sarakkeen leveimmän solun mukaiseksi sarakeväliiviä kaksoisnapsauttamalla.

	A	B	C	D	E
1	LAINALUETTELO 30.6.1999				
2					
3	Lainan nro	Jäljellä mk	Lyhennys mk	Korko mk	Yhteensä mk
4					
5	22980	3 101	574	233	807
6	559567	159 450	29 498	11 959	41 457
7	493559	1 128	209	85	294
8	4088900	5 986	1 107	449	1 556
9	76510056	1 669	309	125	434
10	23895	1 292	239	97	336
11	356890	24 900	4 607	1 868	6 475
12	Yhteensä	197 526	36 543	14 816	51 359

Sarakkeet samanleveysiksi sarakeväliivista vetämällä.

	A	B	C	D	E
1	LAINALUETTELO 30.6.1999				
2					
3	Lainan nro	Jäljellä mk	Lyhennys mk	Korko mk	Yhteensä mk
4					
5	22980	3 101	574	233	807
6	559567	159 450	29 498	11 959	41 457
7	493559	1 128	209	85	294
8	4088900	5 986	1 107	449	1 556
9	76510056	1 669	309	125	434
10	23895	1 292	239	97	336
11	356890	24 900	4 607	1 868	6 475
12	Yhteensä	197 526	36 543	14 816	51 359

Rivien käsittely rivitunnusten avulla.

	A
1	LAINALUETTELO 30.6.1999
2	
3	Lainan nro
4	
5	
6	
7	
8	22980
9	559567
10	493559
11	4088900
12	76510056
13	23895
14	356890
15	Yhteensä



Yhdistä ja keskitä

8b

Yhdistäminen

Albertus Medium 14 B I U

A2 = LAINALUETTELO 30.6.1999

	A	B	C	D	E
1					
2	LAINALUETTELO 30.6.1999				
3					
4	Lainan nro	Jäljellä mk	Lyhennys mk	Korko mk	Yhteensä mk

	A	B	C	D	E
1					
2	LAINALUETTELO 30.6.1999				
3					
4	Lainan nro	Jäljellä mk	Lyhennys mk	Korko mk	Yhteensä mk

Yhdistettyjen solujen palautus

Tiedosto Muokkaa Näytä Lisää Muotoile Työkalut Tiedot Ikkuna Ohje

Solut... Ctrl+1

- Rivi
- Sarake
- Taulukko
- Automaattinen muotoilu...
- Ehdollinen muotoilu...

Muotoile solut

Luku Tasaus Fontti Reunaviiva Kuviot Suojaus

Tekstin tasaus

Vaakasuora: Keskitys Sisennys: 0

Pystysuora: Alas

Tekstin asetukset

- Tekstin rivitys
- Sovita sgluun
- Yhdistä solut



Omat lukumuotoilut

8c

The image illustrates the process of creating a custom number format in Excel. It shows the 'Muotoile' (Format) menu, the 'Muotoile solut' (Format Cells) dialog box, and the 'Laji' (Category) dialog box. The 'Laji' dialog box shows the format code '0,0_@"km²"' selected. The 'Muotoile solut' dialog box shows the 'Laji' list with 'Yleinen' selected. The spreadsheet shows the result of the formatting: 2500,0 km², 4500,0 km², 5000,0 km², 1900,0 km², 2800,0 km².

	A	B	C
1			
2	Pinta-ala		
3			
4	Suoranta	2500	
5	Ojaranta	4500	
6	Niemelä	5000	
7	Jokela	1900	
8	Mäenpää	2800	

	A	B	C
1			
2	Pinta-ala		
3			
4	Suoranta	2500,0 km ²	
5	Ojaranta	4500,0 km ²	
6	Niemelä	5000,0 km ²	
7	Jokela	1900,0 km ²	
8	Mäenpää	2800,0 km ²	
9			



Ehtoalueen luominen

22a

	A	B	C	D	E
1			Tuote	Edustaja	Myynti
2			Kala	Jokinen	1 200,00
3			Liha	Saarinen	1 300,00
4			Liha	Jokinen	1 350,00
5			Liha	Jokinen	1 400,00
6			Liha	Saarinen	1 450,00
7			Liha	Jokinen	1 500,00
8			Kala	Virtanen	12 500,00
9			Liha	Jokinen	1 550,00

	A	B	C	D	E
1	Kuukausi	Vuosi	Tuote	Edustaja	Myynti
2					
3					
4					
5	Kuukausi	Vuosi	Tuote	Edustaja	Myynti
6	Loka	1995	Kala	Jokinen	1 200,00
7	Tammi	1996	Liha	Saarinen	1 300,00

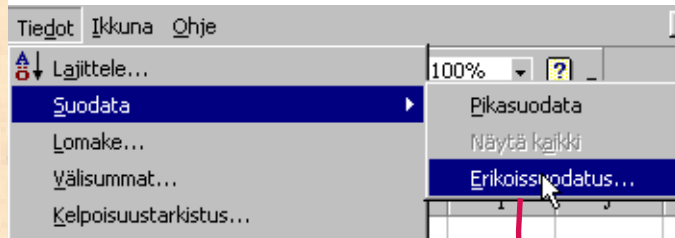
	A	B	C	D	E	F	G
1	Kuukausi	Vuosi	Tuote	Edustaja	Myynti	Kpl	Alue
2				Järvinen	>=19000		
3					<1500		
4							
5							
6	Kuukausi	Vuosi	Tuote	Edustaja	Myynti	Kpl	Alue
7	Loka	1995	Kala	Jokinen	1 200,00	3280	Konnevesi
8	Tammi	1996	Liha	Saarinen	1 300,00	500	Jyväskylä
9	Helmi	1996	Liha	Jokinen	1 350,00	525	Jyväskylän mlk

Ylemmässä kuvassa Ja-ehto. Alemmassa kuvassa Tai-ehto, jolla etsitään jonkin kolmesta annetusta ehdosta täyttävät tietueet.



Luettelon suodattaminen

22b



Erikoissuodatus

Toiminto

Suodata luettelo (paikallaan)

Kopioi toiseen paikkaan

Luetteloalue:

Ehtoalue:

Kopioi:

Vain ainutkertaiset tietueet

OK Peruuta

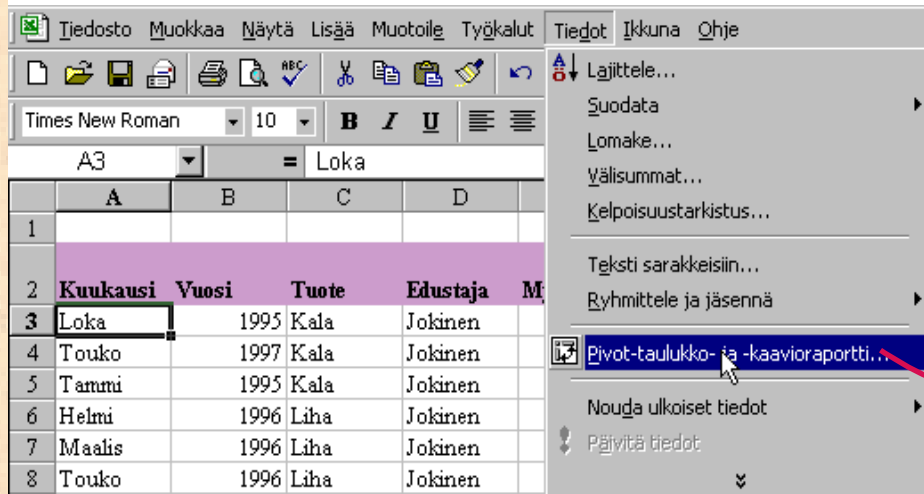
	A	B	C	D	E	F	G
1	Kuukausi	Vuosi	Tuote	Edustaja	Myynti	Kpl	Alue
2				Järvinen	>=19000		
3					<1500		
4							
5							
6	Kuukausi	Vuosi	Tuote	Edustaja	Myynti	Kpl	Alue
7	Loka	1995	Kala	Jokinen	1 200,00	3280	Konnevesi
8	Tammi	1996	Liha	Saarinen	1 300,00	500	Jyväskylä
9	Helmi	1996	Liha	Jokinen	1 350,00	525	Jyväskylän mlk
10	Maalis	1996	Liha	Jokinen	1 400,00	550	Kannonkoski
11	Huhti	1996	Liha	Saarinen	1 450,00	575	Karstula
15	Helmi	1996	Meijeri	Järvinen	19 600,00	825	Jämsä
17	Huhti	1996	Meijeri	Järvinen	19 800,00	875	Jämsä
27	Kesä	1996	Meijeri	Järvinen	20 000,00	925	Jämsä
29	Maalis	1996	Meijeri	Järvinen	19 700,00	850	Jämsä
30	Heinä	1996	Meijeri	Järvinen	20 100,00	950	Jämsä
31	Elo	1996	Meijeri	Järvinen	20 200,00	975	Jämsä
33	Syys	1996	Meijeri	Järvinen	20 300,00	1000	Jämsä
34	Loka	1996	Meijeri	Järvinen	20 400,00	1025	Jämsä
36	Joulu	1996	Meijeri	Järvinen	20 500,00	1075	Jämsä
38	Marras	1996	Meijeri	Järvinen	20 500,00	1050	Jämsä
39	Tammi	1996	Meijeri	Järvinen	19 500,00	800	Jämsä
40	Touko	1996	Meijeri	Järvinen	19 900,00	900	Jämsä
43							

Ehtoalueen oikeellisuus tarkistettava!

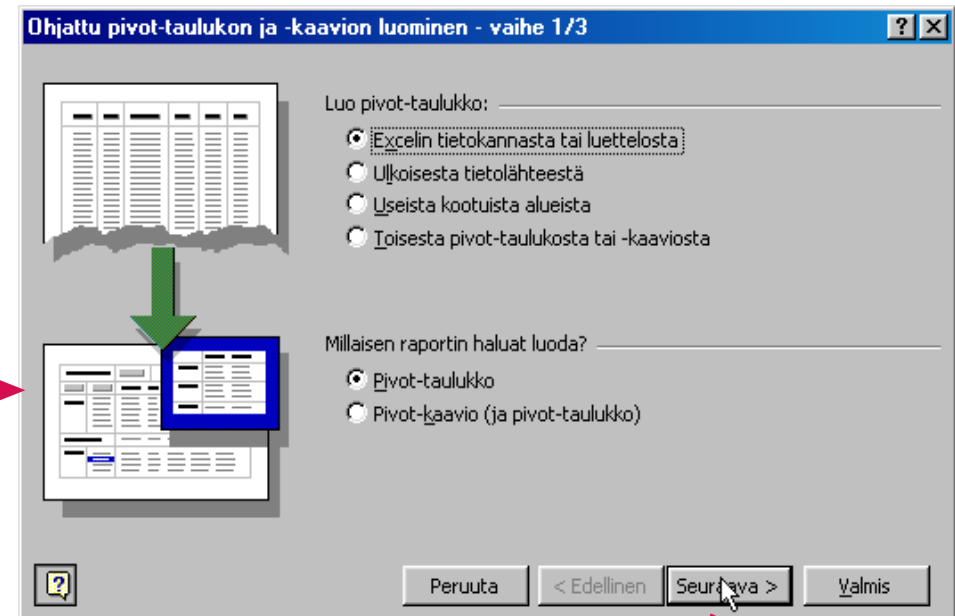


Pivot-taulukon luonti

23a



	A	B	C	D
1				
2	Kuukausi	Vuosi	Tuote	Edustaja
3	Loka	1995	Kala	Jokinen
4	Touko	1997	Kala	Jokinen
5	Tamm	1995	Kala	Jokinen
6	Helmi	1996	Liha	Jokinen
7	Maalis	1996	Liha	Jokinen
8	Touko	1996	Liha	Jokinen



Ohjattu pivot-taulukon ja -kaavion luominen - vaihe 1/3

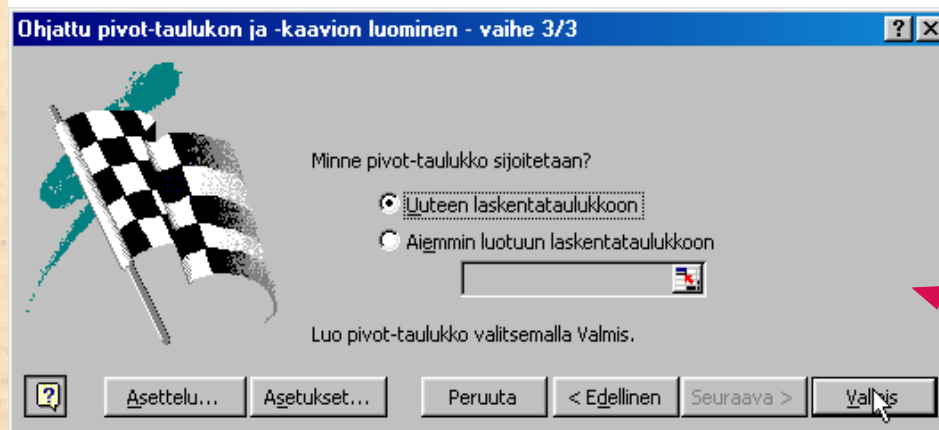
Luo pivot-taulukko:

- Excelin tietokannasta tai luettelosta
- Ulkoisesta tietolähteestä
- Useista kootuista alueilta
- Toisesta pivot-taulukosta tai -kaaviosta

Millaisen raportin haluat luoda?

- Pivot-taulukko
- Pivot-kaavio (ja pivot-taulukko)

Peruuta < Edellinen Seuraava > Valmis



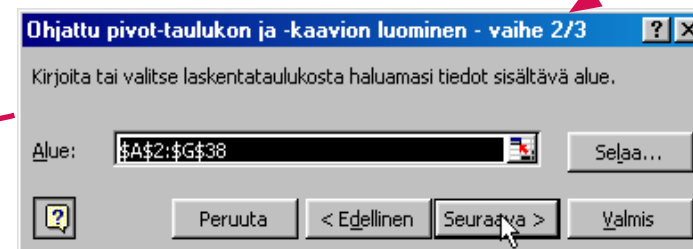
Ohjattu pivot-taulukon ja -kaavion luominen - vaihe 3/3

Minne pivot-taulukko sijoitetaan?

- Uuteen laskentataulukkoon
- Aiemmin luotuun laskentataulukkoon

Luo pivot-taulukko valitsemalla Valmis.

Asettelu... Asetukset... Peruuta < Edellinen Seuraava > Valmis



Ohjattu pivot-taulukon ja -kaavion luominen - vaihe 2/3

Kirjoita tai valitse laskentataulukosta haluamasi tiedot sisältävä alue.

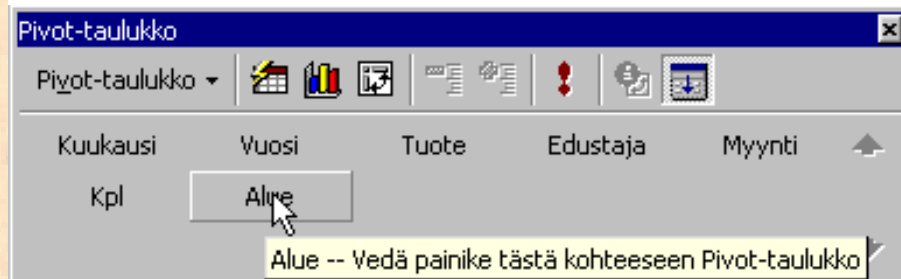
Alue: \$A\$2:\$G\$38 Selaa...

Peruuta < Edellinen Seuraava > Valmis



Pivot-taulukon määrittely

23b

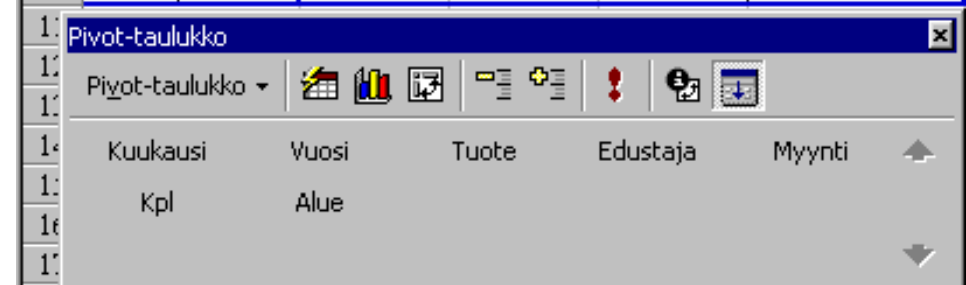


	A	B	C	D	E	F	G
1	Alue	(Kaikki)					
2							
3							
4							

Pudota sarakekentät tähän.

Määrittely tapahtuu vetämällä kentät oikealle kenttäalueelle.

	A	B	C	D	E
1	Alue	(Kaikki)			
2	Vuosi	(Kaikki)			
3					
4	Summa: Myynti	Tuote			
5	Edustaja	Kala	Liha	Meijeri	Kaikki yhteensä
6	Jokinen	19250	10950		30200
7	Järvinen			240500	240500
8	Saarinen		7950		7950
9	Virtanen	141210			141210
10	Kaikki yhteensä	160460	18900	240500	419860



Pivot-kaavion luonti

24a

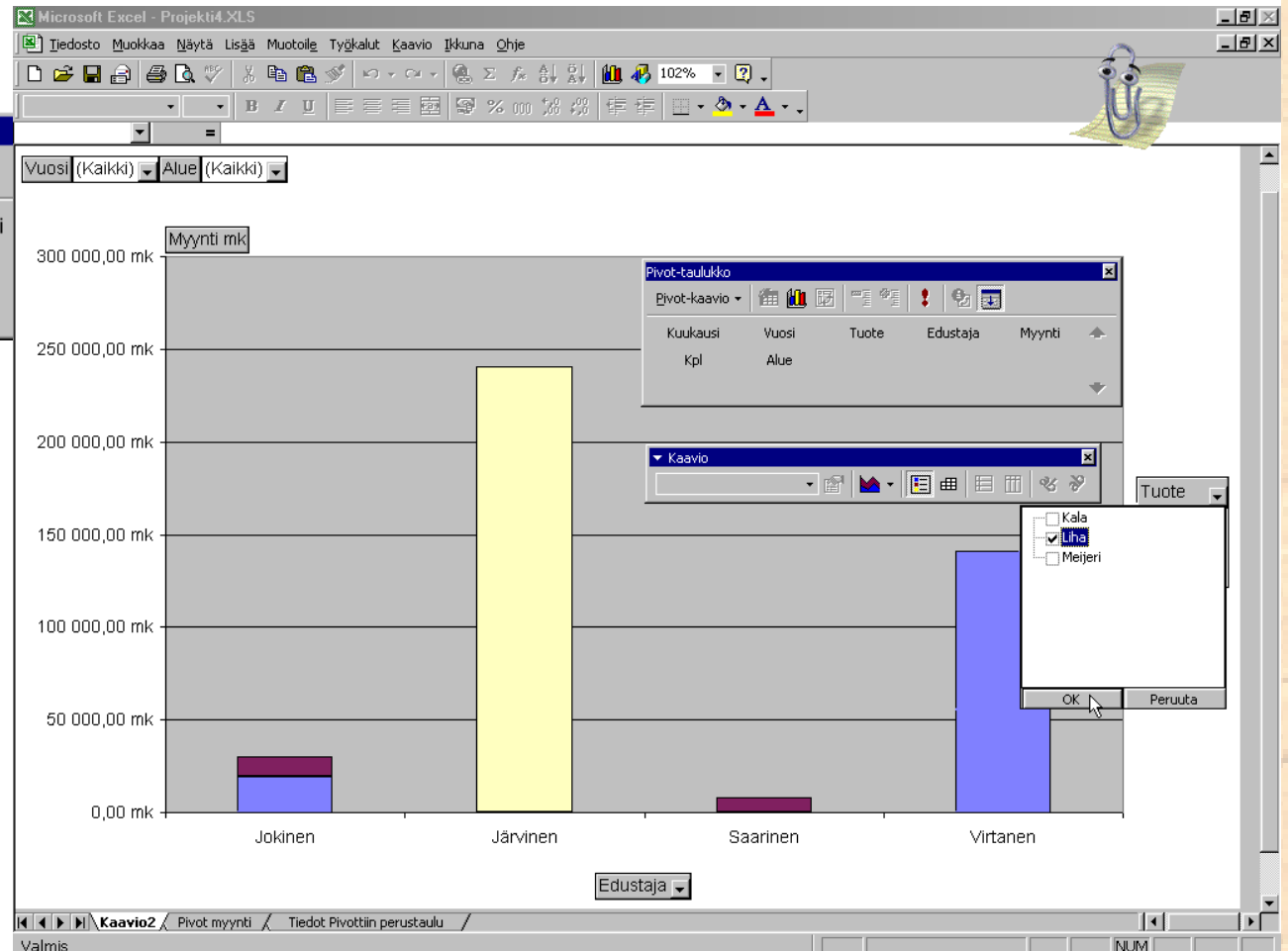
Pivot-tilaus

Pivot-tilaus ▾

Kuukausi Vuosi Ohjattu kaavion luominen ja Myynti

Kpl Alue

Pivot-kaavio voidaan luoda myös vakiotyökalurivin Ohjattu kaavion luominen -painiketta napsauttamalla.



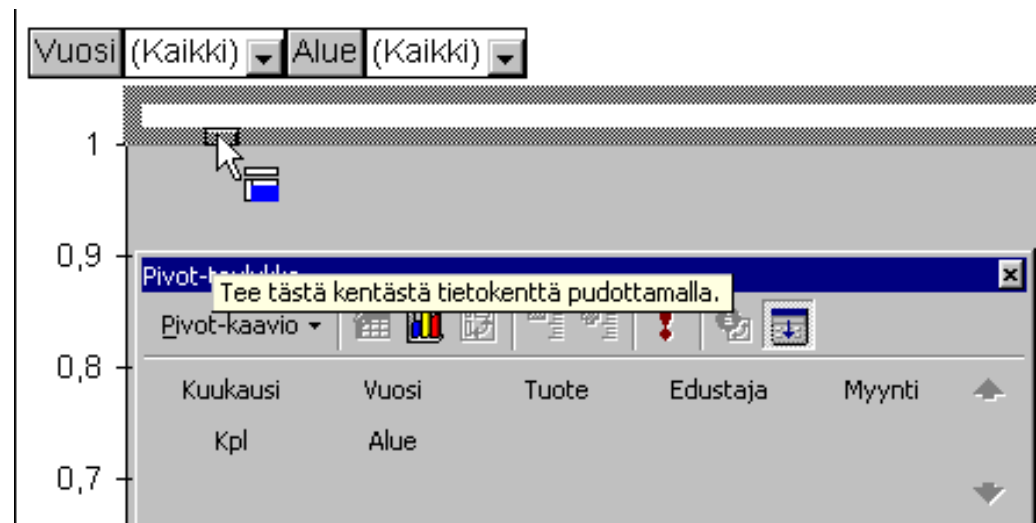
Kenttien lisääys ja poisto

24b



Kenttä voidaan vetää taulukosta pois

Kenttä voidaan lisätä vetämällä



Pivot-kaavion päivitys

24c

Kuukausi	Vuosi	Tuote	Edustaja	Myynti	Kpl	Alue
Loka	1995	Kala	Jokinen	1 200,00	3280	Konnevesi
Tammi	1995	Kala	Jokinen	12 500,00	61780	Hankasalmi
Huhti	1995	Kala	Virtanen	6 540,00	2680	Jyväskylän mlk
Marras	1995	Kala				
Joulu	1995	Kala				
Syys	1995	Kala				
Kesä	1995	Kala				
Tammik.	2000	Lih.				
Helmi	2000	Lih.				
Maalis	2000	Mes.				

	A	B	C	D	E
1	Vuosi	(Kaikki)			
2	Alue	(Kaikki)			
3		1995			
4		1996			
5		1997			
6	Jokinen				72265
7	Järvinen				11250
8	Saarinen				3225
9	Virtanen				30827
10	Kaikki				117567
11					

Vuosi	Alue
(Kaikki)	
1995	
1996	
1997	
2000	

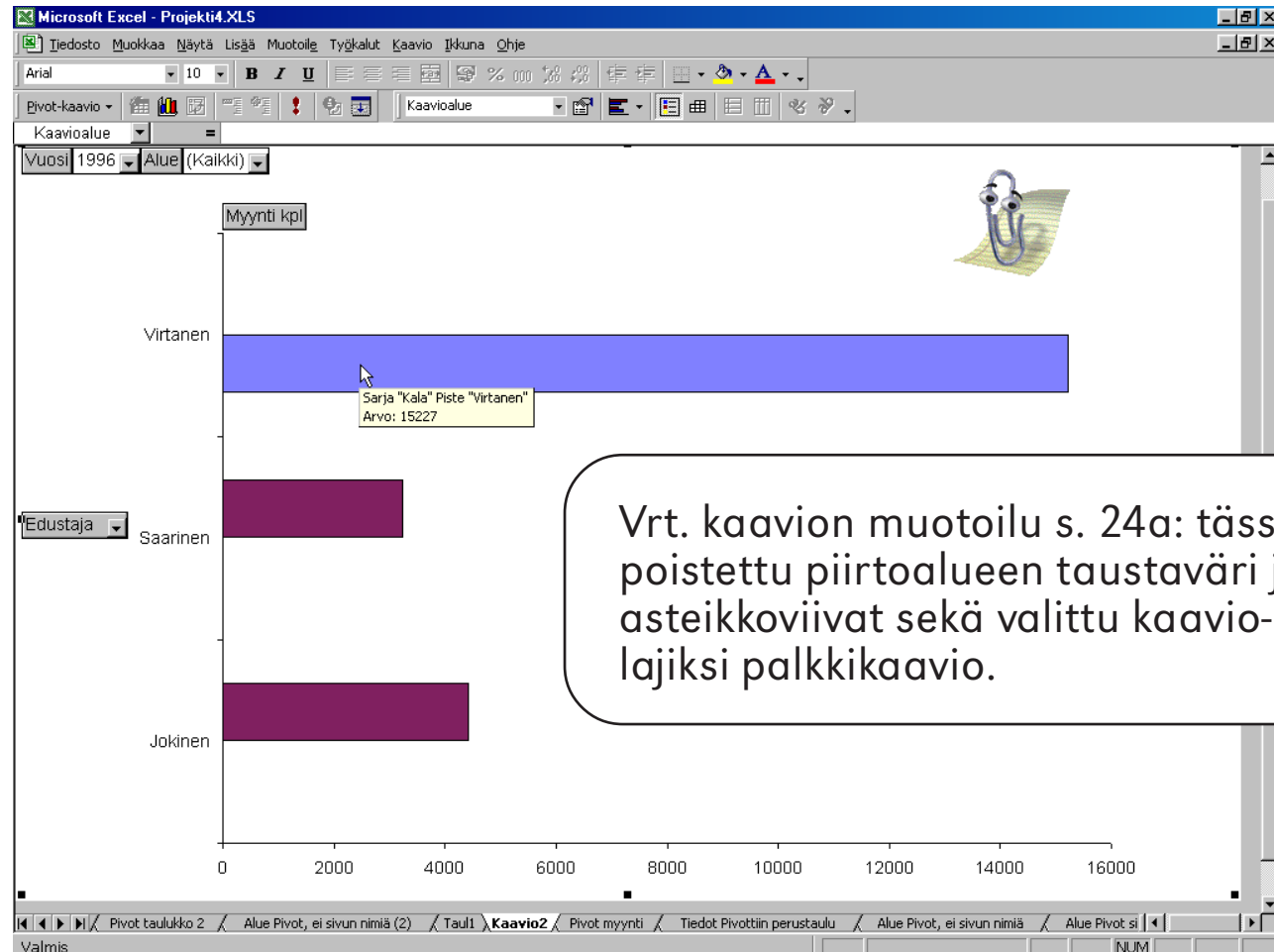
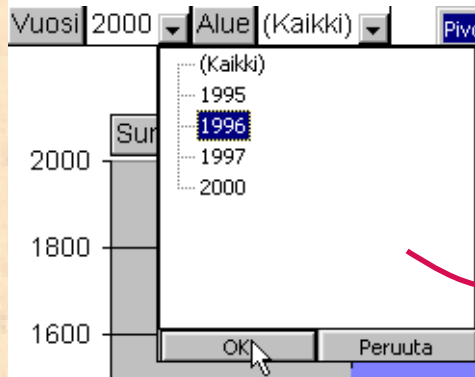
The screenshot shows the PivotTable task pane in Microsoft Excel. A yellow warning box is displayed over the 'Kpl' field, stating: "Microsoft Excel Pivot-tilin raportti muuttui tietojen päivityksessä." (The PivotTable report has changed due to data refresh). The warning box has an 'OK' button. Below the warning, a paperclip icon is shown on a piece of paper, with a red arrow pointing from the warning box to it. In the background, a pivot chart is visible, showing a bar chart with a y-axis ranging from 60000 to 80000. The chart has a legend with 'Vuosi' (Year) and 'Alue' (Area). The 'Vuosi' field is set to '(Kaikki)' and the 'Alue' field is also set to '(Kaikki)'. The chart shows a bar for the year 2000, which is highlighted in blue.

Tiedot päivittyvät samanaikaisesti sekä pivot-yhteenvetotaulukkoon että pivot-kaavioon.



Kaavion muuttaminen

24d



Vrt. kaavion muotoilu s. 24a: tässä poistettu piirtoalueen taustaväri ja asteikkoviivat sekä valittu kaavio-lajiksi palkkikaavio.



Painikkeen luominen

25a

Näytä Lisää Muotoile Työkalut Tiedot Ikkuna Ohje

Normaali Sivunvaihtojen esikatselu Työkalurivit Zoomaus...

Vakio Muotoilu Kaavio Kuva Leikepöytä Lomakkeet Ohjausobjektit

MITSUBISHI	vuosimalli	
Galant 2,0 GLSi aut	92	
Galant 1,8 GLX	88	
Galant 2,0 GL	86	
Lancer 1,5 GLXi HB 62 tkm	92	

Lomakkeet

Painike

Liiä makro

Makron nimi: Tulosta_sivu

Makrojen lähde: Kaikki avoimet työkirjat

Kuvaus

OK

Peruuta

Uusi

Nauhoita...

Painike 2

Painikkeen piirtäminen

Nauhoituksen aloittaminen



Makron nauhoitus

25b

Nauhoita...

Tiedosto Muokkaa Näytä Lisää Muotoile Työkalut Tiedot Ikkuna Ohje

Avaa... Ctrl+O

Sulje

Tallenna nimellä...

Tulosta... Ctrl+P

1 Autot.xls

2 \Omat\Excel\Autot.xls

3 \Omat\PageMaker\Excel200

4 \Omat\PageMaker\Excel200

Nauhoita makro

Makron nimi:
Tulosta_sivu

Piknäppäin: Ctrl+ Makron tallennuspaikka: Tämä työkirja

Kuvaus:
Alice on nauhoittanut makron 25.5.2000.

OK Peruuta

Tulosta

Kirjoitin:
Nimi: HP LaserJet 6L PCL Ominaisuudet...

Tila: Vapaa

Malli: HP LaserJet 6L PCL

Missä: LPT1:

Kommentti: Tulosta tiedostoon

Sivualue:
 Kaikki
 Sivu(t) Mistä: 1 Mihin: 1

Tulostetaan:
 Valinta Koko työkirja
 Valitut taulukot

Kopiot:
Kopioiden määrä: 1

Lajittele

Esikatselu OK Peruuta

Lopeta

Lopeta nauhoittaminen

Toteutetaan makroon tallentuviksi halutut toiminnot

