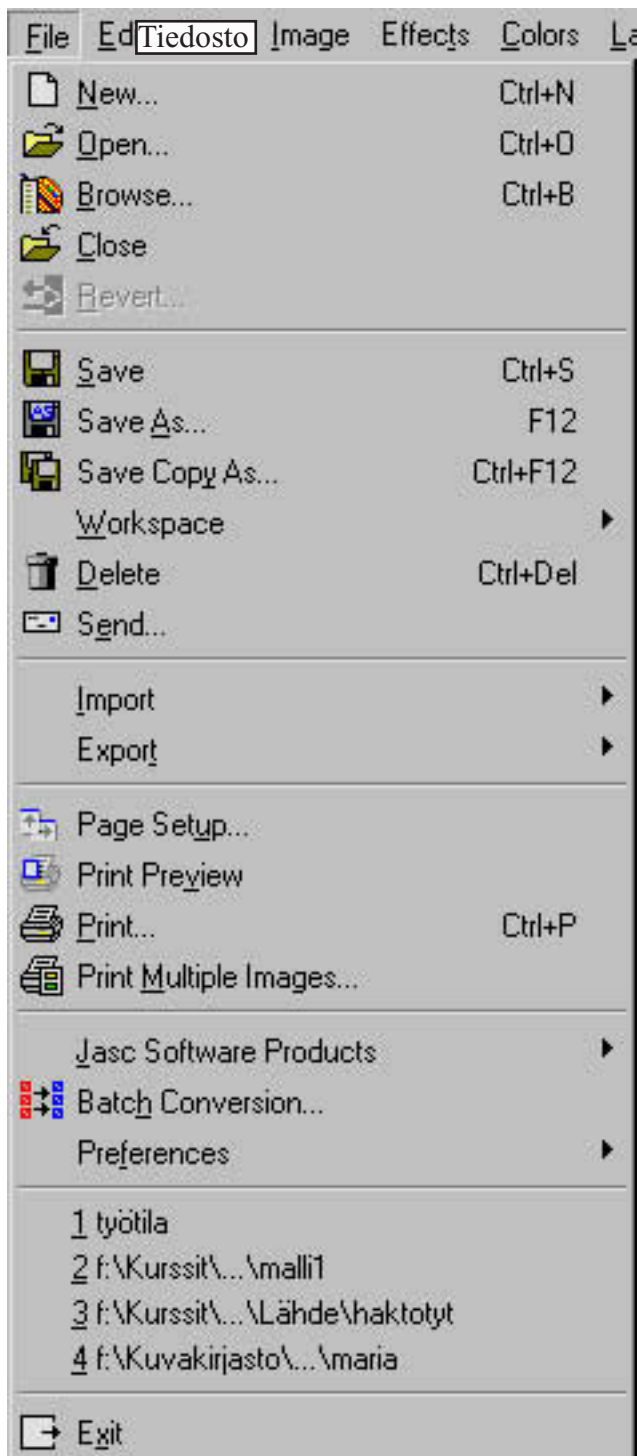


# Paint Shop Pro 7 ylävalikon komentojen suomennokset:



New - Uusi työ  
Open - Avaa vanha työ  
Browse - Selaa  
Close - Sulje työ  
Revert - Palaa viimeisimpään tallennettuun vaiheeseen.

Save - Tallenna  
Save As - Tallenna nimellä  
Save Copy As - Tallenna kopio työstä  
Workspace -  
Delete - Tuhoa työ (ei peruutusmahdollisuutta)  
Send - Lähetä kuva sähköpostina

Import - Tuo kuva jostain muusta lähteestä (esim. skanneri tai digitaalikamera)  
Export - Vie kuva

Page Setup - Tulostusasetukset  
Print Preview - Tulostuksen esikatselu  
Print - Tulosta  
Print Multiple Images - Tulosta useita kuvia kerralla

Jasc Software Products - Avaa jokin toinen Jascin ohjelma  
Batch Conversion - Ryhmämuunnos (tee sama muunnos useaan kuvaan automaattisesti).  
Preferences - Asetukset

Viimeisimmät avoinna olleet kuvat

Exit - Poistu ohjelmasta

Teksti ja kuvat Copyright © Tommi Järvinen 2001

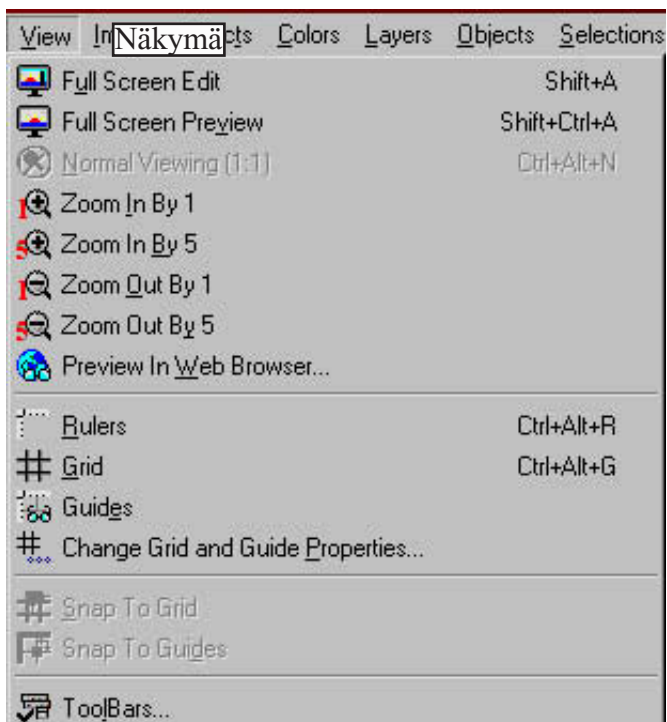
Tämä teos on vapaasti jäljennettävissä itseopiskelun ja opetuksen välineeksi. Sen käyttämisestä, levittämisestä tai muusta esittämisestä ei saa periä rahallista korvausta. Teos on esitettävä kokonaisuudessaan. Teoksen osittainen jäljentäminen sekä tekstin ja kuvien muuttaminen on kielletty. Tämän teoksen tekstin ja kuvien jäljentäminen ilman lupaa kaupalliseen käyttöön on kielletty tekijänoikeuslain ja valokuvain nojalla.



Undo - Peruuta viimeisin toiminto  
 Redo - Tee uudelleen peruutettu toiminto  
 Repeat - Toista edellinen toiminto  
 Command History - Näytä tehdyt toiminnot

Cut - Leikkaa  
 Copy - Kopioi  
 Copy Merged - Kopioi valinta leikepöydälle  
 Paste - Liitä  
 Clear - Pyyhi  
 Update back to Animation Shop - Päivitä kuva Anima-  
 tion Shoppiin

Empty - Tyhjennä välimuisti



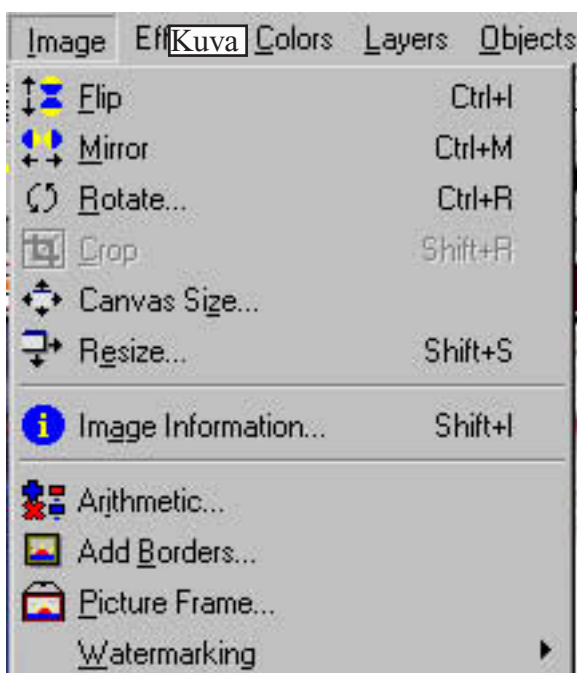
Full Screen Edit - Poistaa ylimääräiset valikot näkyvistä  
 Full Screen Preview - Poistaa kaikki valikot näkyvistä  
 Normal Viewing - 1:1 kuvakoko (fyysinen kuvakoko)  
 Zoom In - Suurennä  
 Zoom Out - Pienennä

Preview In Web Prowser - Esikatsele Internet-selaimessa

Rulers - Viivaimet  
 Grid - Ristikko  
 Guides - Ohjaimet  
 Change Grid and Guide Properties -  
 Ristikon ja ohjaimien asetukset

Snap to Grid - Tarraa ristikkoon  
 Snap to Guides - Tarraa ohjaimien

Toolbars - Työkalupalkkien valinta

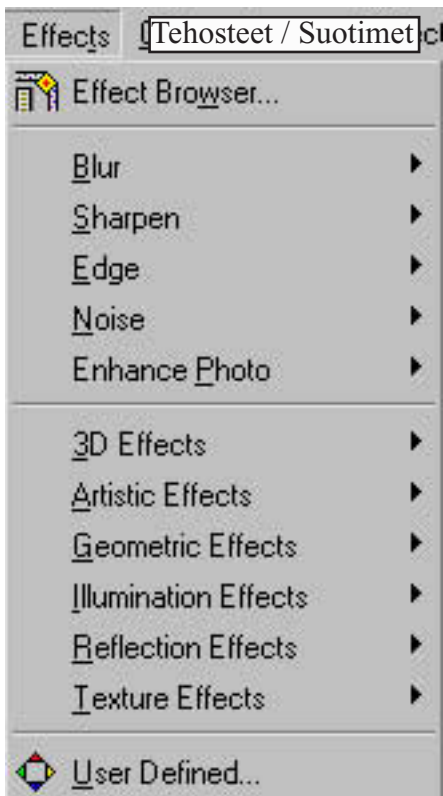


Flip - Käännä kuva ylösalaisin  
 Mirror - Tee peilikuva  
 Rotate - Pyöritä kuvaa  
 Crop - Rajaa kuvaa  
 Canvas Size - Muuta taustan kokoa  
 Resize - Muuta kuvan kokoa

Image Information - Kuvan tiedot

Arithmetic -Laskelmat-ikkunan kautta voidaan kaksi kuvaa liittää  
 toisiinsa mitä ihmeellisimmillä tavoilla

Add Borders - Lisääreunus kuvaan  
 Picture Frame - Lisää kehys kuvaan  
 Watermark - Vesileima

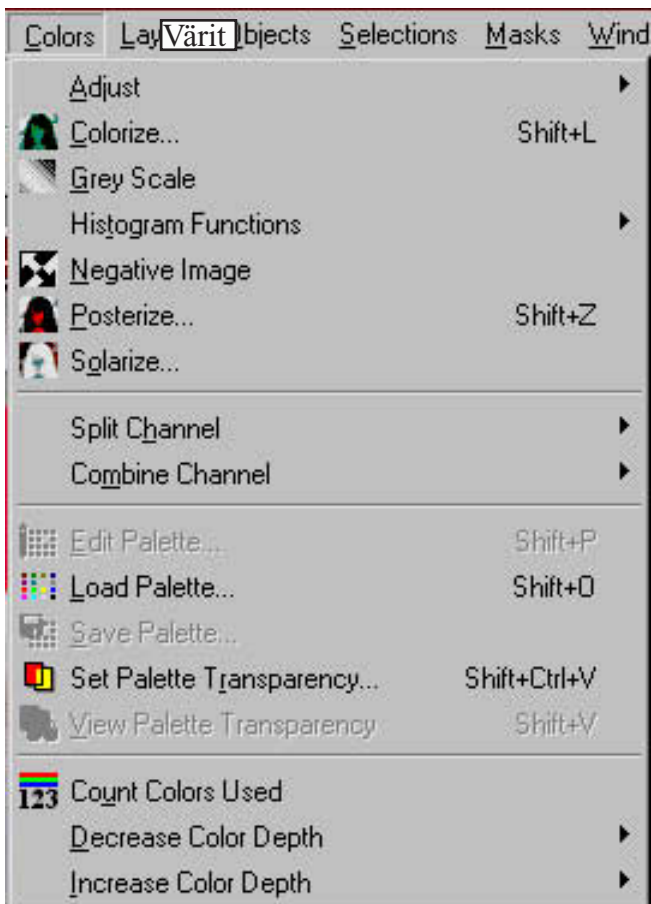


Tehostepaletteetti - Nopea esikatselu eri suotimien vaikutuksesta.

Blur - Pehmennä  
 Sharpen - Terävöitä  
 Edge - Etsi reunat  
 Noise - Lisää häiriötä kuvaan (lumisade)  
 Enhance Photo - Kuvan parannus

3D Effects - Kolmiulotteiset efektit  
 Artistic Effects - Taiteelliset tehosteet  
 Geometric Effects - Geometriset tehosteet  
 Illumination Effects - Valaisutehosteet  
 Reflection Effects - Heijastukset  
 Texture Effects - Tekstuurit

User Defined - Omatekoiset tehosteet

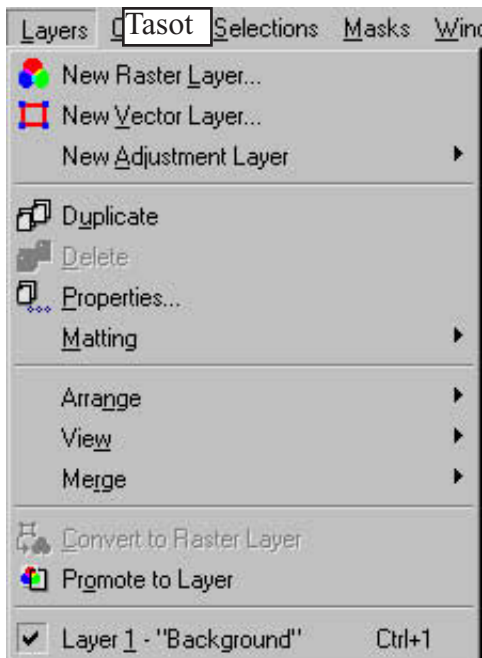


Adjust - Säädä mm. värikylläisyys, kirkkaus, kontrasti  
 Colorize - Värjää kuva  
 Grey Scale - Muuta mustavalkoiseksi  
 Histogram Functions - Histogrammitoiminnot  
 Negative Image - Muuta negatiiviksi  
 Posterize - Muuta julisteenomaiseksi (vähennä värejä)  
 Solarize - Solarisoi

Split Channel - Tee värierottelu  
 Combine Channel - Kokoa kuva erottelun pohjalta

Edit Palette - Muokkaa väripalettiä  
 Load Palette - Lataa paletti  
 Save Palette - Tallenna paletti  
 Set Palette Transparency - Aseta läpinäkyvä väri  
 View Palette Transparency - Katsele läpinäkyviä värejä

Count Colors Used - Laske käytettyjen värien määrä  
 Decrease Color Depth - Pienennä värisyvyyttä  
 Increase Color Depth - Suurennä värisyvyyttä



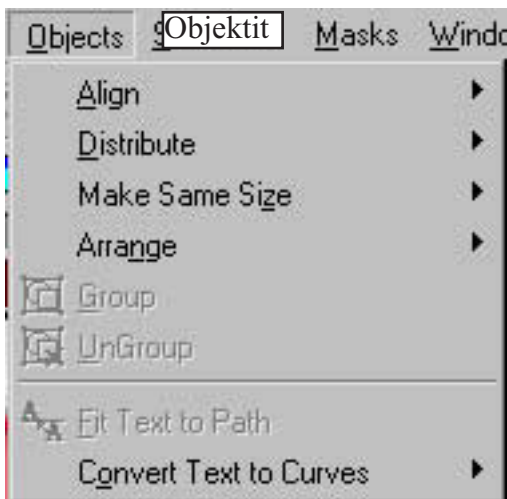
New Raster Layer - Uusi rasteritaso  
 New Vector Layer - Uusi vektoritaso  
 New Adjustment Layer - Uusi säätötaso

Duplicate - Kopioi taso  
 Delete - Tuhoa taso  
 Properties - Tason ominaisuudet  
 Matting - Poista reunapikselit valinnasta

Arrange - Järjestä (tuo eteen, vie taakse)  
 View - Näkyvissä olevien tasojen esikatselu  
 Merge - Liitä yhteen tasoja

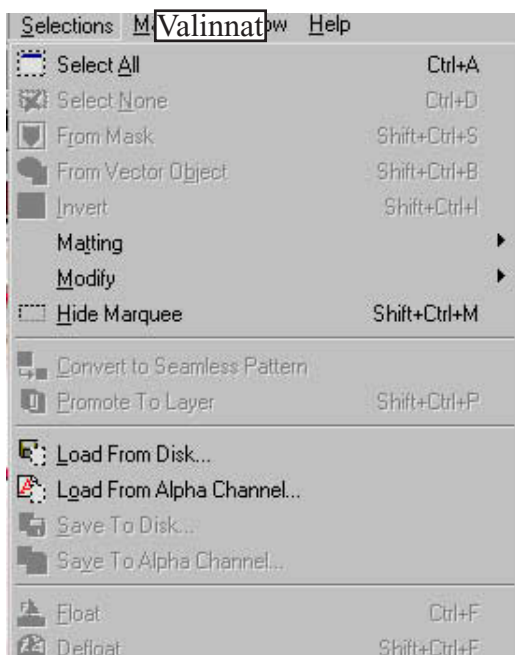
Convert to Raster Layer - Muuta vektoritaso rasteritasoksi  
 Promote to Layer - Tee taustasta taso

Työskentelyn kohteena olevat tasot.



Align - Kohdista objekteja toisiinsa  
 Distribute - Jaottele objekteja  
 Make Same Size - Yhdenmukaista objektien koot  
 Arrange - Järjestä (tuo eteen, vie taakse)  
 Group - Ryhmitä (lukitse objektit toisiinsa niin, että ne liikkuvat yhtenä elementtinä)  
 Ungroup - Poista ryhmitys

Fit Text to Path - Liitä teksti polkuun  
 Convert Text to Curves - Muuta teksti poluiksi

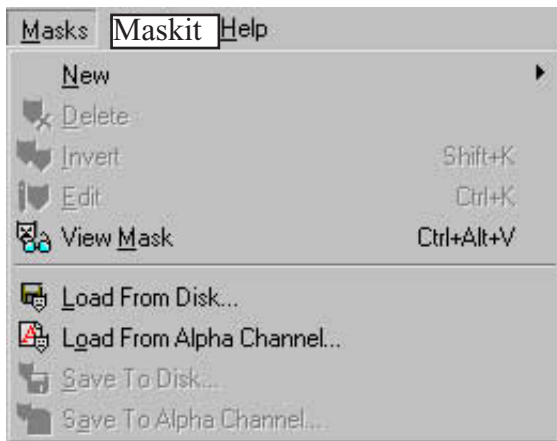


Select All - Valitse kaikki  
 Select None - Poista kaikki valinnat  
 From Mask - Tee valinta maskista  
 From Vector Object - Tee valinta vektorimuodon perusteella  
 Invert - Käännä valinta päinvastaiseksi  
 Matting - Poista reunapikselit kuvasta  
 Modify - Muokkaa valintaa (suurennä, pienennä)  
 Hide Marquee - Piilota valinta

Convert to Seamless Pattern - Muuta saumattomaksi kuvioksi  
 Promote to Layer - Tee valinnasta taso

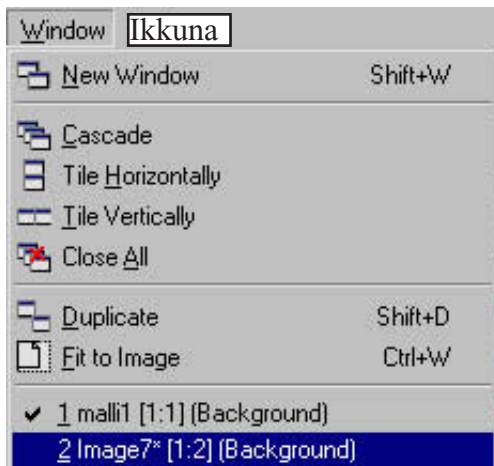
Load From Disk - Lataa valinta levyltä  
 Load From Alpha Channel - Lataa alfakanavasta  
 Save to Disk - Tallenna valinta levyille  
 Save to Alpha Channel - Tallenna alfakanavaan

Float - Muuta valinta kelluvaksi valinnaksi  
 Defloat - Liitä kelluva valinta tasoon



New - Uusi maski  
 Delete - Poista maski  
 Invert - Käännä maski päinvastaiseksi  
 Edit - Muokkaa  
 View Mask - Katsele

Load From Disk - Lataa levytä  
 Load From Alpha Channel - Lataa alfakanavasta  
 Save To Disk - Tallenna levylle  
 Save To Alpha Channel - Tallenna alfakanavaan

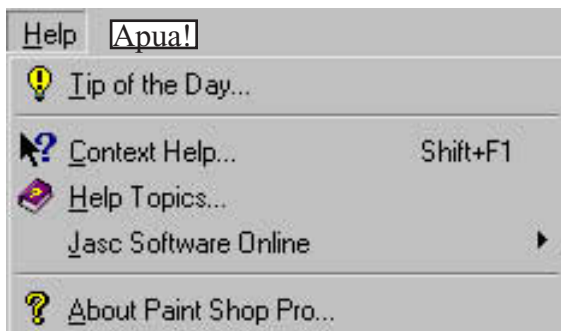


New Window - Uusi ikkuna samasta työstä

Cascade - Asettele avoimet ikkunat päällekkäin  
 Tile Horizontally - Asettele ikkunat allekkain  
 Tile Vertically - Asettele ikkunat vierekkäin  
 Close All - Sulje kaikki ikkunat

Duplicate - Kopioi  
 Fit To Image - Sovita ikkuna kuvan kokoiseksi

Avoimena olevat ikkunat.



Tip of the Day - Pikkuvinkkejä Psp:hen

Context Help - Klikkaa tähän ja sitten ongelmalliseen kohtaan työtilassa, niin saat aiheeseen liittyvää apua.

Help Topics - Ohjeen aiheet  
 Jasc Software Online - Firman nettisivut

About Paint Shop Pro - Ohjelman tiedot

Vaikkakin tämän oppaan tiedot on tarkistettu, on aina mahdollista, että virheitä on päässyt mukaan. Oppaan tekijä ei vastaa mahdollisten virheiden aiheuttamista välillisistä tai välittömistä vahingoista.